

90 jaar

warmwater-
techniek



Warmwatertoestellen

2010 - 2011

Breng de toekomst binnen.

SIEMENS



Welkom in de wereld van de moderne huishoudtoestellen. Welkom bij Siemens.

'Vooruitgang ten dienste van de mens' was de visie die Werner von Siemens 150 jaar geleden meegaf aan zijn onderneming. Voor Siemens-huishoudelektro betekent dit een continue verbetering van de producten om tegemoet te komen aan de hoge en uiteenlopende eisen van een moderne levensstijl. Enerzijds door een breed spectrum aan specifieke toepassingsmogelijkheden van de toestellen, anderzijds door automatisering van de functieprocessen. En last but not least: door de tijdloze, moderne vormgeving.

Lees hier alles over het gamma warmwatertoestellen van Siemens. Over de grootse energiebesparende compacte boilers. Of over de wandboilers met onderhoudsvrije corrosiebescherming. Hoe speciaal of uitgebreid uw wensen ook zijn, Siemens heeft voor ieder wat wils: van veelzijdige duizendpoten tot het toestel dat precies aan uw specifieke behoeften voldoet.

Siemens. Breng de toekomst binnen.

Investeer verantwoord in de toekomst – met de energiebesparende warmwatertoestellen van Siemens. Onze elektronische doorstromers besparen gemiddeld zo'n 20% op stroom en water ten opzichte van hydraulische modellen. Bij het douchen zorgen ze zelfs voor een energiebesparend vermogen van niet minder dan 30%. Voor een gezin van 4 personen betekent dit in cijfers een besparing van ca. € 280 per jaar. En het verbruik van de kleine boilers van Siemens is sinds 1990 met indrukwekkende 51% gedaald. Met Siemens geniet u van warm water – en draagt u wezenlijk bij tot de bescherming van het klimaat.



Inhoudsopgave.

Glossarium	5	Snelkoker	32
High Tech Made in Germany	6	Voorraadboilers	34
Design en Innovatie	8	Met steatiet weerstand	
Decentrale warmwatervoorziening	10	Verticaal wandmodel	38
Clickfix Plus	12	Verticaal vrijstaand model	40
Doorstroomverwarmers	14	Horizontaal model	42
Electronic exclusiv	14	Met dompelweerstand	
Electronic comfort	16	Verticaal wandmodel	44
Automatic	18	Toebehoren	46
Compacte doorstroomverwarmers	20	Voor kleine boilers	46
Onderbouw	20	Voor grote boilers	46
Bovenbouw	20	Voor doorstroomverwarmers	46
Compacte boilers	22	Service	47
Onderbouw, drukloos	26		
Bovenbouw, drukloos	28		
Onderbouw, onder druk of drukloos	30		



Glossarium.



Wellness-programma's.
Programmeerbare douchetoepassingen.



Drukloze werking.
Voeding van een afnamepunt, toestel staat niet onder de waterleidingdruk 0 bar.



Eco-programma.
Water en energie besparen met een druk op de toets. Waterdebiet en temperatuur individueel regelbaar.



Drukvlaste werking.
Voeding van meerdere afnamepunten, toestel staat onder de waterleidingdruk.



Vermogensomschakeling '2 in 1'.
Geïntegreerde vermogensomschakeling bij de nieuwe elektronische doorstromers.



Aanraak-/vochtigheidsbeveiliging.
Spatwaterbeveiliging garandeert comfortabele installatie, ook in badkamers.



Zeer eenvoudige bediening.
Bijzonder gebruiksvriendelijk in de bediening.



Laag energieverbruik.
Sinds 1990 continu afgenomen.



CLICKFIX plus-montagetechniek.
De snelste installatie in drie stappen.



XXL mengwaterdebiet.
5 L water met een temperatuur van 85 °C resulteren in 14 L met een temperatuur van 40 °C.



Flexibele wateraansluiting.
Optimale flexibiliteit bij de wateraansluiting.



Vorstbeveiligingsstand.
Verhindert het bevriezen in vorstgevoelige omgeving.



Kinderbeveiliging.
Bescherming tegen verbranden. Maximumtemperatuur: 42 °C.



CFK-vrije thermische isolatie.
Milieuvriendelijke constructie beantwoordt aan de nieuwste normen.



LCD-scherm met achtergrondverlichting.
Optimale weergave van instellingen en informatie.



Vlakdesign.



Geschikt voor aansluiting op zonne-installaties.
Aansluiting mogelijk op voorverwarmd water bijv. afkomstig van een zonne-energie-installatie.



Titanium-anode.



Stekkerklaar.



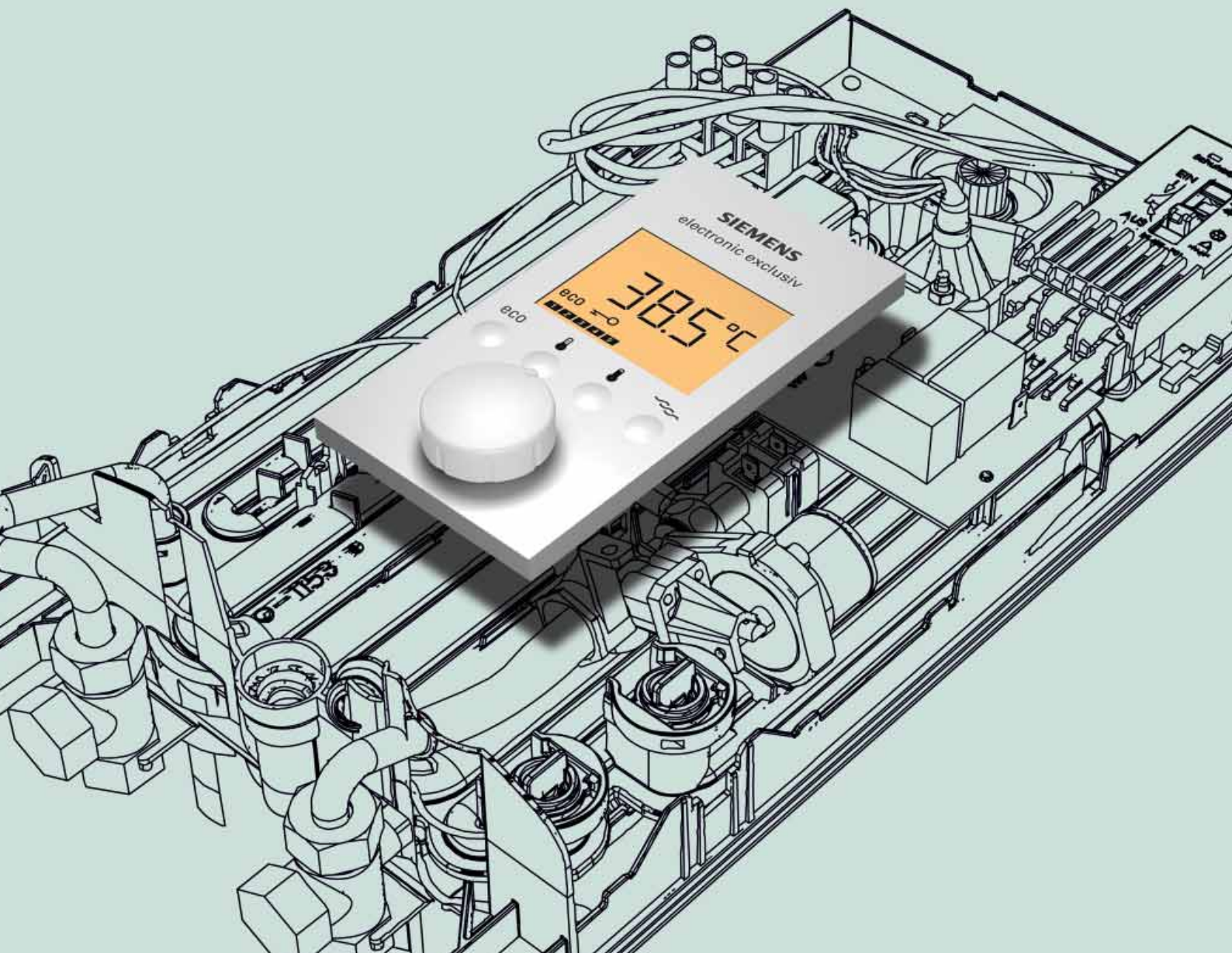
Eenvoudige installatie.



Buisverwarmingselementen.
Ongevoelig voor luchtballen, verkalking en in alle watertypes bruikbaar.



Omschakeling op driefasenstroom mogelijk via optionele kit.



High-tech made in Germany

Hoewel we het warm water niet hebben uitgevonden, hebben we de productie ervan wel geperfectioneerd. Sinds meer dan 90 jaar staan Siemens warmwatertoestellen voor levenskwaliteit 'made in Germany'. Warmwatertoestellen hebben niet alleen al een lange, en succesvolle weg afgelegd maar zijn eveneens het product van een toekomstgerichte spits technologie resulterend in een betere levenskwaliteit. Over de productie van warm water d.m.v. elektriciteit, valt heel wat te zeggen. De decentrale installatie zorgt immers voor een productie gebaseerd op het werkelijke verbruik; ze is dan ook voordelig en milieuvriendelijk. Bovendien kunnen de warmwatertoestellen van Siemens eenvoudig en snel worden gemonteerd en ogen ze mooi.

90 jaar
warmwater-
techniek

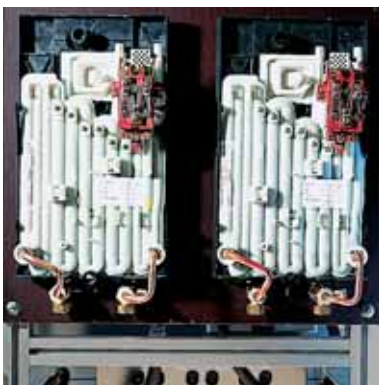


Ons ontwikkelingscentrum.

Siemens in Traunreut. Breng de toekomst binnen.

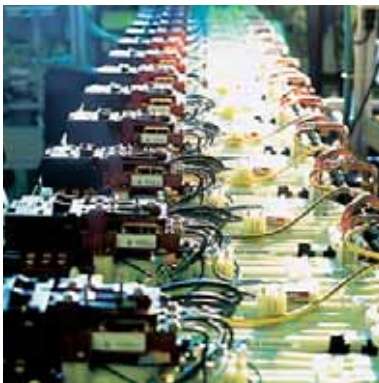
De vestiging.

De Siemens-vestiging in Traunreut (Duitsland) is een internationaal Hightech-competentiecentrum. Wat hier wordt onderzocht, ontwikkeld en geproduceerd, verhoogt de levenskwaliteit van mensen wereldwijd. Deze dynamische ontwikkelings- en productievestiging staat dan ook bekend om haar innovatievermogen, betrouwbaarheid en buitengewone kwaliteitsniveau.



De ontwikkeling.

Siemens heeft speciaal voor de installatie van de doorstroomverwarmers de unieke CLICKFIX plus-montagetechniek ontwikkeld. Omdat drie stappen volstaan, vergemakkelijkt deze techniek de inbouw van Siemens-doorstromers. Hierdoor wordt niet alleen tijd, maar ook geld bespaard. Bij de nieuwe elektronische doorstromers zorgt de nieuwe, geïntegreerde vermogensomschakeling '2 in 1' voor nog meer flexibiliteit. Deze dekt vanaf nu met slechts twee modelvarianten in totaal vier verschillende vermogensbereiken af.



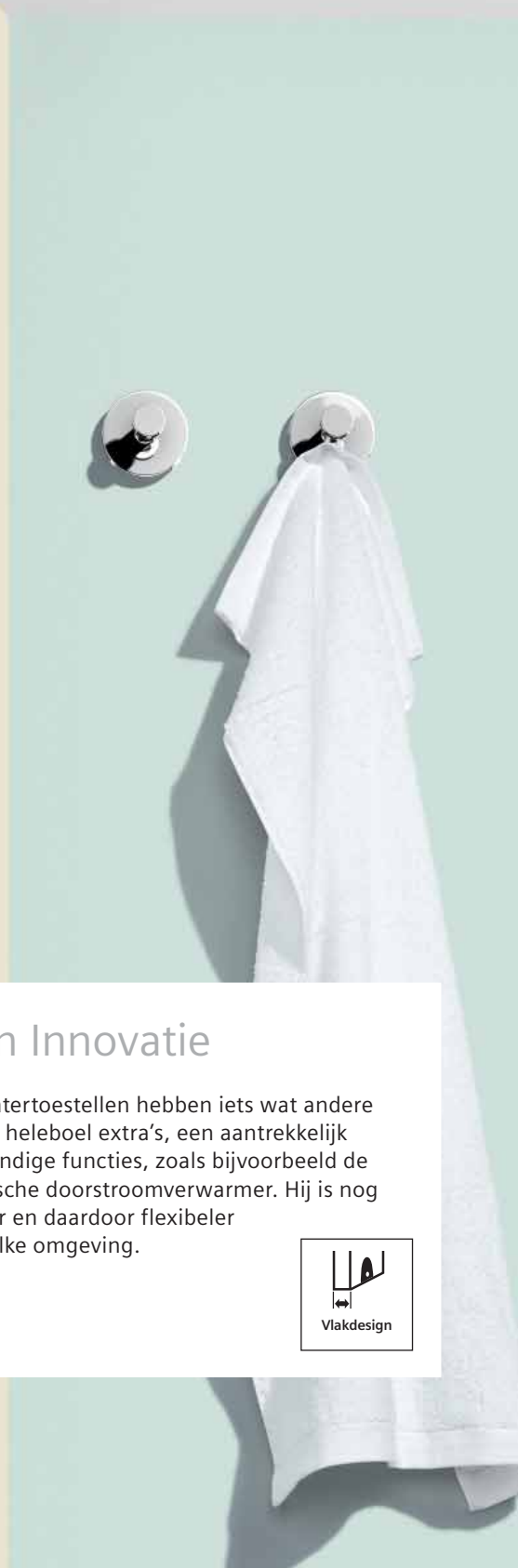
De productie.

De toestellen zijn ook een schoolvoorbeeld van efficiënte en technologisch toonaangevende productie: d.m.v. de wrijvingslastechniek worden alle belangrijke componenten van de doorstroomer in het verwarmingsblok geïntegreerd. Door deze innovatieve oplossing wordt een lange levensduur gecombineerd met een optimale veiligheid tot een product dat wereldwijd met bijzonder veel succes wordt verkocht.



De controle.

Alle volledig gemonteerde toestellen worden tot slot aan een strenge kwaliteitscontrole onderworpen. Bij ons worden de toestellen voortdurend tot in de kleinste details getest, zowel tijdens de ontwikkeling als tijdens de stadia daarna. Zo levert de vestiging in Traunreut telkens weer producten af die aan de strengste Siemens-kwaliteitseisen voldoen.



Design en Innovatie

Siemens warmwatertoestellen hebben iets wat andere niet hebben : een heleboel extra's, een aantrekkelijk design en spitsvondige functies, zoals bijvoorbeeld de nieuwe elektronische doorstroomverwarmer. Hij is nog vlakker en smaller en daardoor flexibeler te integreren in elke omgeving.



Warmte van Siemens voelt niet alleen goed aan. Met Siemens ziet het er ook goed uit.

Design van Siemens. Breng de toekomst binnen.



Optimaal bedieningscomfort.

De bediening van de Siemens-doorstromers uit de reeks 'electronic exclusiv' is kinderspel. Het volstaat met behulp van de draaischakelaar de gewenste temperatuur in te stellen; daarna zorgt de elektronica voor warm water in overeenstemming met de specifieke, individuele vereisten. De verschillende programma's bieden verder nog meer comfort. Zo kan u met één enkele druk op de knop kiezen voor een Wellness-wisseldouche, of een individueel instelbare voorkeurstemperatuur voor hem of voor haar programmeren.



Warm water. Hartverwarmende aanblik.

De kleine boilers van Siemens met hun elegante design zorgen voor warm water op de plaats waar het wordt gebruikt – en dat met een zeer laag energieverbruik. U hebt enkel een koudwateraansluiting en een stopcontact nodig voor de aansluiting; zo eenvoudig is het om geld te besparen. Want door de optimale vormgeving van de binnenkuip is een hoog mengwaterdebiet gegarandeerd, en het geringe stroomverbruik spreekt voor zich. Bijzonder praktisch: de complete pakketten met bijpassende armatuur.



Voorkom het gevaar van het zich verbranden: de kinderbeveiliging.

Door tegelijk op de twee toetsen voor de gewenste temperatuur te drukken, activeert u de kinderbeveiliging en beschermt u het toestel snel en eenvoudig tegen bediening door onbevoegden. Als effectieve beveiliging tegen verbranden blokkeert de kinderbeveiliging de maximale temperatuur van het water op 42°C. Een sleutel op het LCD-scherm met achtergrondverlichting geeft aan dat de functie geactiveerd is.



Wellness-comfort met één enkele druk op de toets: de toetsen voor de gewenste temperatuur.

Druk gewoon op een van beide toetsen voor de gewenste temperatuur, en meteen hebt u uw individueel geprogrammeerde warmwatertemperatuur voor douchen met een wellness-gevoel. Op de graad nauwkeurig, zonder lastig en complex instellen.





Decentrale warmwatervoorziening

Warmwatertoestellen kennen niet alleen een lang en succesrijk verleden, maar belichamen een toekomstgerichte toptechnologie voor meer levenskwaliteit. Er valt veel te zeggen over de warmwatertoestellen van Siemens: de warmwaterproductie met stroom gebeurt veilig, heeft dankzij een decentrale installatie aandacht voor het verbruik en is dus zuinig en milieubewust. En niet in het minst kunnen warmwatertoestellen van Siemens eenvoudig en snel worden gemonteerd.

Op gebied van huishoudtechniek ontwikkelt Siemens producten die dankzij de modernste technologie erg zuinig en bewust omspringen met onze kostbare hulpbronnen, energie en grondstoffen en tegelijk rekening houden met uw geldbeugel. Een extra reden om warm water te produceren, enkel op de plaats waar het nodig is.

Decentraal geïnstalleerde warmwatertoestellen van Siemens zijn uiterst economisch in gebruik. De korte toevoerwegen voorkomen dat er warmte verloren gaat en besparen dus energie. Bovendien maakt dit systeem een einde aan het verspillen van het koude water dat bij traditionele systemen aan het warme water 'voorafgaat'; zo gaat er ook geen waardevol drinkwater meer verloren. Ook bijzonder interessant is de mogelijkheid om de energiekosten, in meergezinswoningen, exact aan elke woning afzonderlijk toe te wijzen. Dit spoort aan tot een energiebewust verbruik en zorgt tevens voor transparante facturen.

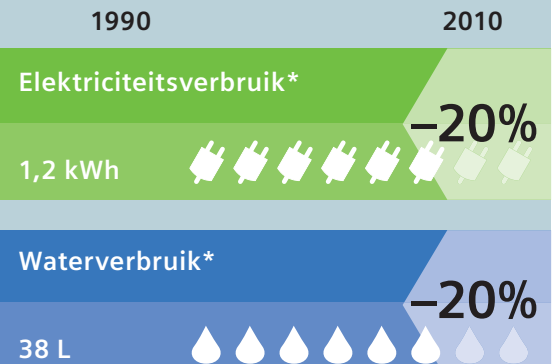
Efficiënt Energie besparen.

Comfort met oog voor de natuurlijke hulpbronnen – voor Siemens is dit reeds lang vooral een kwestie van innovatieve ideeën die het besparen van energie bijzonder eenvoudig maken. Zo bespaart u, als u de elektronische doorstroomer in eerste instantie voor het douchen gebruikt, tot 30% water en energie ten opzichte van hydraulische modellen. En met de Eco-toets kunt u dat resultaat zelfs nog verbeteren: één druk op de toets volstaat om zowel het debiet en als de maximale temperatuur van uw doorstroomer te begrenzen op de waarde die u hebt ingesteld. Daarmee bespaart u nog meer water en energie. Zo realiseert u bij een toestel van 21 kW met een begrenzing van het debiet op 7 L/min en van de watertemperatuur op 38,5°C een besparing van maar liefst 38%. Dit komt overeen met ca. € 140 voor een gezin van twee personen, en het is bovendien goed voor het milieu. En desondanks geniet u van een comfort op maat.







Elektronica bespaart stroom en water.

Decentrale warmwateroplossingen waarbij elektronische doorstroomers van Siemens worden gebruikt, bieden zelfs nog duidelijk meer besparingspotentieel. Deze doorstroomers van Siemens verbruiken immers gemiddeld 20% minder water en energie in vergelijking met hydraulische modellen. En bij specifiek gebruik voor douches neemt de energiebesparing zelfs toe tot een opmerkelijke 30%. Voor een gezin van 4 personen levert dit een besparing op van ca. € 280. Want dankzij de mogelijkheid om de individueel gewenste temperatuur eenvoudig in te stellen, welke vervolgens met de elektronica constant wordt gehouden, hoeft u het water niet eerst duur te verwarmen om het dan door toevoegen van koud water opnieuw af te koelen.



* 1990 hydraulische doorstroomers, 2010 elektronische doorstroomers. Bron BSH 2010

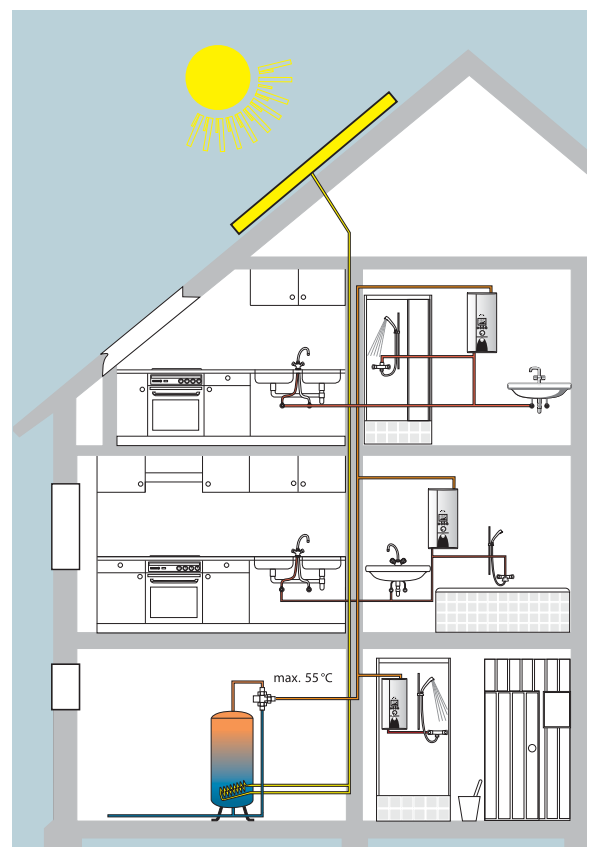
Gemiddelde besparing door het gebruik van elektronisch geregelde doorstroomers in plaats van hydraulische toestellen.

				
Handen wassen met water van 35°C, 1 minuut, 3 keer per dag met 5 L/min.	ca. 25,00 €	ca. 45,00 €	ca. 70,00 €	ca. 90,00 €
Douchen met water van 37°C, 2,5 minuut, 1 keer per dag met 8 L/min.	ca. 45,00 €	ca. 95,00 €	ca. 140,00 €	ca. 190,00 €
Besparing per jaar	ca. 70,00 €	ca. 140,00 €	ca. 210,00 €	ca. 280,00 €

Berekening: gemiddelde kosten 2009; water: € 3,45/m³, stroom: € 0,19/kWh, gebruik 335 dagen, koudwateraanvoertemperatuur 12°C, doorstromertype 24 kW.

Zonne-energie combineren met elektronische doorstroomer.

In tijden van almaar stijgende energiekosten zijn regeneratieve energiebronnen zoals zonne-energie-installaties uitstekende kansen om zowel het milieu te ontzien als geld te sparen. Elektronische doorstroomers van Siemens zijn ideaal geschikt om water van zonne-energie-installaties verder op te warmen. Natuurlijk alleen als dit nodig is. Gebruikers van zonne-energie-installaties moeten hun warmwatercomfort dus niet laten afhangen van de zonnestand, wind en weersomstandigheden.



Beter, sneller en eenvoudiger kan niet: installatie in slechts 3 stappen met CLICKFIX plus.



1. Moeiteloos gemonteerd : de CLICKFIX plus-achterwand.

Door de scheiding van de achterwand van het verwarmingselement kan het toestel bijzonder snel en eenvoudig tegen de wand worden gemonteerd. De achterwand van 225 g wordt vastgemaakt d.m.v. slechts één centrale bevestigingsschroef. Met de 2, aan de achterwand bevestigde stelschroeven zorgt u er dan voor dat de achterwand perfect vlak staat.



2. Nog meer flexibiliteit : de flexibele wateraansluiting.

Anders dan een starre koperen buis biedt de nieuwe, flexibele koudwatertoevoerslang en de uiterst beweeglijke warmwaterafvoer een maximum aan speelruimte bij het aansluiten. De elektrische aansluiting gebeurt ofwel bovenaan via de grote kabeldoorvoeropening of onderaan via de klemmenzet.



3. In een handomdraai geplaatst : de opzetkap.

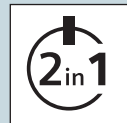
De laatste stap bestaat slechts uit het plaatsen van de kap. Zo snel en gemakkelijk is monteren met de CLICKFIX plus-montagetechniek. En dan : waterkraan open !



Meer flexibiliteit dankzij de ingebouwde vermogensomschakeling.

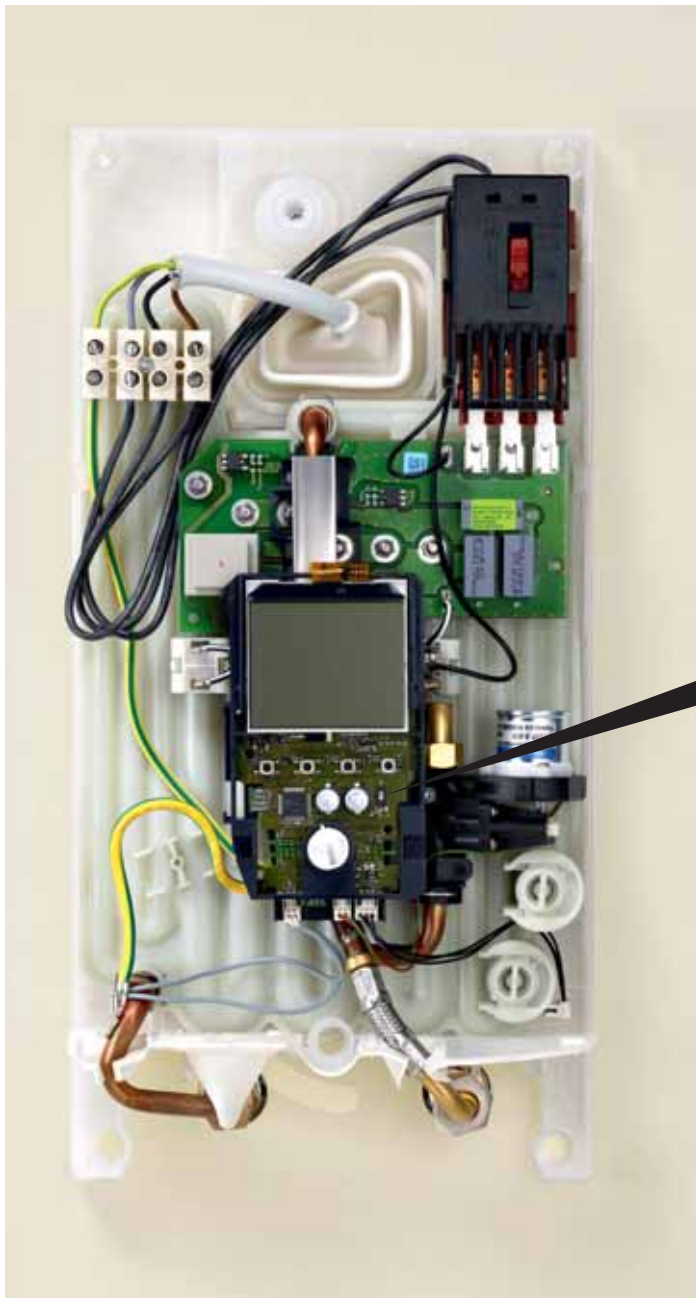
Door zijn elektronische doorstromers op slimme wijze technisch te blijven ontwikkelen, maakt Siemens het alledaagse werk voor gespecialiseerde handel en vakmensen lichter. De nieuwe modellen van de elektronische doorstromers zijn nu uitgerust met een ingebouwde vermogensomschakeling. Al deze toestellen die binnenkort het '2 in 1'-kenmerk dragen, laten bij de installatie de keuze tussen twee verschillende vermogensbereiken. Deze veilige en vlot aan te passen vermogensomschakeling biedt vakmensen meteen verschillende voordelen: voortaan wordt met maximaal twee toestelvarianten de volledige marktbehoefte afgedekt. Er hoeven dus niet langer 4 vermogensvarianten gedemonstreerd te worden. Dat bespaart opslag- en expeditiekosten. Het ter plaatse beschikbare vermogen kan door eenvoudige aanpassing met de schuifregelaar naar de regelelektronica worden doorgestuurd.

NIEUW

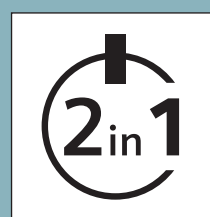


Vermogensomschakeling.

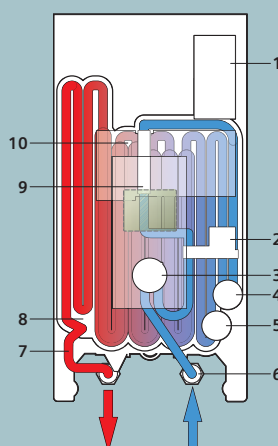
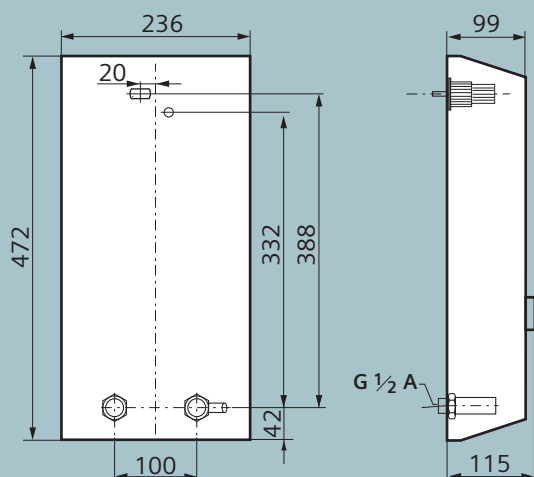
Het vermogen is standaard ingesteld op het laagste nominale vermogen (18 of 24 kW). Als u het vermogen wenst om te schakelen, stelt u de schakelaar overeenkomstig in.



Doorstroomverwarmers electronic exclusiv met CLICKFIX plus-montagetechniek.

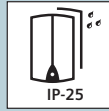
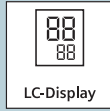
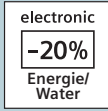


2 jaar waarborg
compleet



Opbouw

- 1 Overdrukbeveiliging
- 2 Motorische debietregeling
- 3 Temperatuurschakelaar
- 4 Debietbegrenzer
- 5 Doorstroommeting met luchtbelherkenning
- 6 Koud water afsluit- en terugslagklep
- 7 Temperatuurvoeler warm wateruitvoer
- 8 Kunststofblok met kanalen voor blankdraadverwarming
- 9 Temperatuurvoeler koudwatertoevoer
- 10 Elektronische vermogensregeling met triacs



ELEKTRONISCHE DOORSTROOMVERWARMERS Electronic exclusiv

DE 1821555
wit

NIEUW

DE 2427555
wit

NIEUW

Uitrusting

- Voorzien voor 2 naar keuze instelbare elektrische vermogenstanden
- CLICKFIX plus-montagetechniek voor de snelste montage
- Volledig elektronisch gestuurde waterhoeveelheidsregeling met servomotor
- Steeds op de graad preciese warmwaterwenstemperatuur die volledig elektronisch geregeld wordt tot het maximale vermogen van het toestel

Weergave en bediening voor een superieur comfort

- Multifunctiedisplay met meerkleurige achtergrond
- Aanduiding van de gekozen temperatuur en het energieverbruik
- Traploze temperatuurinstelling van 20°C tot 60°C in 0,5°C tussenstappen
- Oplichten ter controle van de gekozen comfortsymbolen zoals bv. het wellness-wisseldoucheprogramma

Comfortfuncties

- Vier comforttoetsen voor gebruikersprogramma's
- Comforttoets voor het wellness-doucheprogramma
- eco-toets voor energie- en waterbesparing met vrije begrenzing van het doorstroomdebiet
- Twee voorkeurstemperatuurtoetsen voor het instellen van een individuele douche temperatuur voor 'haar' en 'hem'

Efficiënt energie besparen

- Volledig elektronische waterhoeveelheidsregeling bespaart tot 20% water en energie
- Seriematig geschikt voor het naverwarmen van tot 55°C voorverwarmd water, bv. door middel van een zonne-energie-installatie

Veiligheidsuitrusting

- Temperatuurbegrenzing op 42°C als bescherming tegen verbranden en kinderveiligheid
- Elektronisch veiligheidsconcept met luchtbeeldetectie
- Temperatuurwaarschuwingknipperlichtje bij oververhitting en verbrandingsgevaar

CLICKFIX plus-montagetechniek

- Eenvoudige vervanging van oude toestellen vermits wateraansluiting zowel boven- als onderaan mogelijk
- Achterwand en verwarmingsblok met montagehandgreep kunnen van elkaar gescheiden worden voor een eenvoudige montage
- Beperkte inschakeldruk van 0,25 bar
- Uiterst flexibele aansluitbuizen voor een eenvoudige wateraansluiting
- Spatwaterbeveiligd (beschermingsgraad IP 25)



Nominaal vermogen	[kW]	18/21	24/27
Temperatuur instelbaar van / tot	[°C]	20-60	20-60
Minimale druk voor aanschakelen (zonder DMB)*	[MPa (bar)]	0,025 (0,25)	0,025 (0,25)
Minimaal debiet	[L/min]	2,6	2,6
Warmwaterproductie bij watertoevoer aan 12 °C			
bij 38 °C	[L/min]	9,9/11,6	13,2/13,9
bij 60 °C	[L/min]	5,4/6,3	7,2/7,6
Dynamische druk (bij nominaal vermogen en 60°C)*			
met debietbegrenzer	[MPa (bar)]	0,028 (0,28) / 0,035 (0,35)	0,048 (0,48) / 0,064 (0,64)
zonder debietbegrenzer	[MPa (bar)]	0,013 (0,13) / 0,020 (0,20)	0,026 (0,26) / 0,035 (0,35)
Spatwaterdicht			
Elektrische geleidbaarheid	[µS/cm]	≤ 770	≤ 770
Elektrische weerstand bij 15 °C	[Ωcm]	≥ 1300	≥ 1300
Voeding 3 PE~	[V/A]	400/28,1	400/36,7
	[V/A]	400/30,3	400/39
Zekering	[A]	32	40
Doorsnede geleider	[mm²]	4	6
Maximale aanvoertemperatuur	[°C]	55	55
Wateraansluiting	["]	G ½ A	G ½ A
Hoogte x breedte x diepte	[mm]	472 x 236 x 99	472 x 236 x 99
Gewicht	[kg]	4,3	4,3
EAN code		4242003454275	4242003454282

* Drukval op tapkraan niet meegerekend

Voordelen

Veilige en eenvoudig bedienbare vermogensregeling in het toestel waarbij slechts 2 toestelvariantes tesamen 4 vermogensbereiken afdekken

Montagevriendelijke CLICKFIX plus-montagetechniek

- Geschikt voor alle DVGW-geteste systemen met kunststof buizen
- Supersnelle montage dankzij ingekorte achterwand die veel ruimte laat voor het monteren van de wateraansluitingen en de elektrische aansluiting langs boven en langs onder gemakkelijk
- Uiterst flexibele aansluitbuizen voor een eenvoudige wateraansluiting

Comfortabel en gebruiksvriendelijk

- Enkel de gewenste temperatuur in te stellen, de rest regelt de elektronica voor u
- Op eenvoudige knopdruk kunnen de verschillende comfortfuncties zoals het wellness-wisseldoucheprogramma geactiveerd worden
- Overzichtelijk, ruim bemeten en goed afleesbaar LCD-display met achtergrondverlichting
- De comfortfuncties worden door vanzelfsprekende symbolen aangeduid

Efficiënt energie besparen

- eco-toets voor energie- en waterbesparing met vrije begrenzing van het doorstroomdebiet
- Dankzij het volledig elektronisch gestuurde motorventiel kan 20% water en energie bespaard worden

- In combinatie met bv. een zonne-energie installatie kan het electronic-exclusive toestel seriematig tot 55°C voorverwarmd water naverwarmen
- Indicatie van het vermogen d.m.v. balkgrafiek informeert de gebruiker over het actuele energieverbruik

Veiligheidsuitrusting

- Kinderveiligheid en verbrandingsbescherming door temperatuurbegrenzing instelbaar op 42°C
- Aanduiding van het benutten van met zonne-energie voorverwarmd water op het infodisplay
- Knipperen van de temperatuur aanduiding bij verbrandingsgevaar

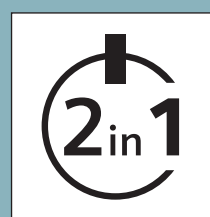
Lange levensduur, veelzijdig inzetbaar en robuust

- Door de integratie in het verwarmingsblok van bouwlementgroepen gecombineerd per functie wordt de goede werking verzekerd
- Inox verwarmingsspiraal staat borg voor een lange levensduur en hoge weerstand tegen verkalking

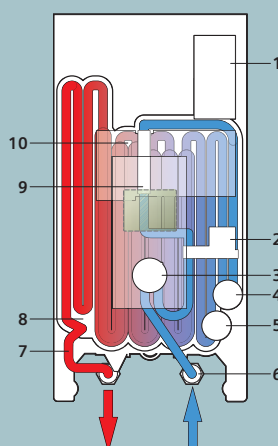
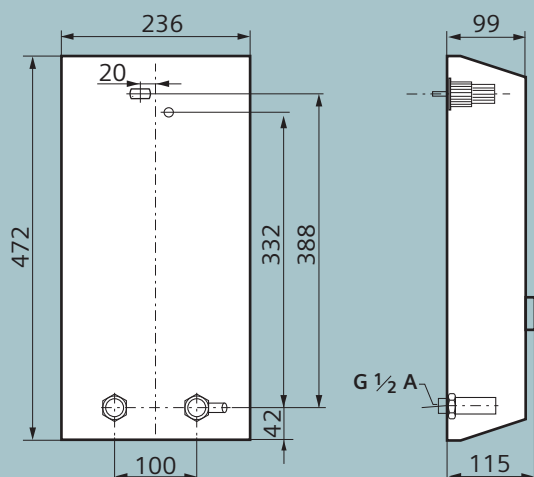
In de verpakking

- Doorstroomverwarmer (geiser)
- Aansluit-/afvoernippels
- Montageset
- Tussenklemmen en kabels voor de bovenste en onderste elektrische aansluiting
- Gebruiks- en montagehandleiding

Doorstroomverwarmers electronic comfort met CLICKFIX plus-montagetechniek.

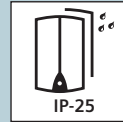
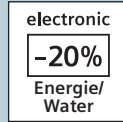


2 jaar waarborg
compleet



Opbouw

- 1 Overdrukbeveiliging
- 2 Motorische debietregeling
- 3 Temperatuurschakelaar
- 4 Debietbegrenzer
- 5 Doorstroommeting met luchtbelherkenning
- 6 Koud water afsluit- en terugslagklep
- 7 Temperatuurvoeler warm wateruitvoer
- 8 Kunststofblok met kanalen voor blankdraadverwarming
- 9 Temperatuurvoeler koudwatertoevoer
- 10 Elektronische vermogensregeling met triacs



ELEKTRONISCHE DOORSTROOMVERWARMERS Electronic comfort	DE 1821415 wit	NIEUW	DE 2427415 wit	NIEUW
--	-------------------	--------------	-------------------	--------------

Uitrusting

- CLICKFIX plus-montagetechniek voor de snelste montage

Bediening voor een superieur comfort

- Traploze temperatuurinstelling tussen 30°C en 60°C
- Steeds op de graad preciese wenstemperatuur die volledig elektronisch geregeld wordt tot het maximale vermogen van het toestel

Efficiënt energie besparen

- Bespaart tot 20% energie en water in vergelijking met een hydraulisch gestuurde doorstroomverwarmer
- Seriematig geschikt voor het naverwarmen van tot 55°C voorverwarmd water, bv. in het geval van een zonne-energie-installatie

Veiligheidsuitrusting

- Elektronisch veiligheidsconcept met luchtbeldetectie

CLICKFIX plus-montagetechniek

- Eenvoudige vervanging van oude toestellen vermits wateraansluiting zowel boven- als onderaan mogelijk
- Achterwand en verwarmingsblok met montagehandgreep kunnen gescheiden worden voor een eenvoudige montage
- Uiterst flexibele aansluitbuizen voor eenvoudige montage
- Spatwaterbeveiligd (beschermingsgraad IP 25)



Nominaal vermogen omschakelbaar	[kW]	18/21	24/27
Temperatuur instelbaar van/tot	[°C]	30-60	30-60
Minimale druk voor aanschakelen (zonder DMB)*	[MPa (bar)]	0,025 (0,25)	0,025 (0,25)
Minimaal debiet	[L/min]	2,6	2,6
Warmwaterproductie bij watertoevoer aan 12 °C			
bij 38 °C	[L/min]	9,9/11,6	13,2/13,9
bij 60 °C	[L/min]	5,4/6,3	7,2/7,6
Dynamische druk (bij nominaal vermogen en 60°C)*			
met debietbegrenzer	[MPa (bar)]	0,028 (0,28) / 0,035 (0,35)	0,048 (0,48) / 0,064 (0,64)
zonder debietbegrenzer	[MPa (bar)]	0,013 (0,13) / 0,020 (0,20)	0,026 (0,26) / 0,035 (0,35)
Spatwaterdicht			
Elektrische geleidbaarheid	[µS/cm]	≤ 770	≤ 770
Elektrische weerstand bij 15°C	[Ωcm]	≥ 1300	≥ 1300
Voeding 3 PE~			
	[V/A]	400/28,1	400/36,7
	[V/A]	400/30,3	400/39
Zekering	[A]	32	40
Doorsnede geleider	[mm²]	4	6
Maximale aanvoertemperatuur	[°C]	55	55
Wateraansluiting	["]	G ½ A	G ½ A
Hoogte x breedte x diepte	[mm]	472 x 236 x 99	472 x 236 x 99
Gewicht	[kg]	4,3	4,3
EAN code		4242003454312	4242003454329

* Drukval op tapkraan niet meegerekend

Voordelen

Montagevriendelijke CLICKFIX plus-montagetechniek

- Geschikt voor alle DVGW-geteste systemen met kunststof buizen
- Snelle montage verzekerd door de ingekorte achterwand die extra ruimte biedt voor het bevestigen van de wateraansluitingen en ook de elektrische aansluiting vereenvoudigd
- Uiterst flexibele aansluitbuizen voor eenvoudige montage

Comfortabel en gebruiksvriendelijk

- Enkel de gewenste temperatuur instellen, de rest regelt de elektronica voor U

Efficiënt energie besparen

- Bespaart tot 20% energie en water in vergelijking met een hydraulisch gestuurde doorstroomverwarmer
- In combinatie met bv. een zonne-energie installatie kan het electronic-comfort toestel seriematig tot 55°C voorverwarmd water naverwarmen
- Warm water reeds vanaf 2,6 L/min

Veiligheidsuitrusting

- Elektronische luchtbeldetectie

Lange levensduur, veelzijdig inzetbaar en robuust

- Door de integratie in het verwarmingsblok van bouwelementgroepen gecombineerd per functie wordt de goede werking verzekerd
- Inox verwarmingsspiraal staat borg voor een lange levensduur en hoge weerstand tegen verking

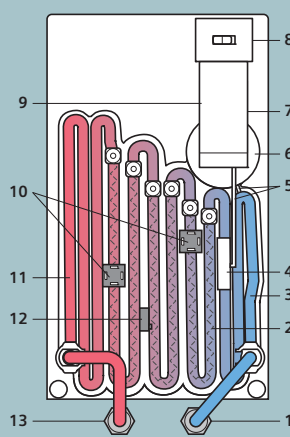
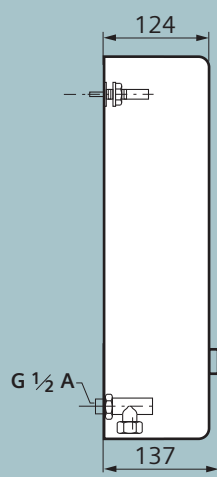
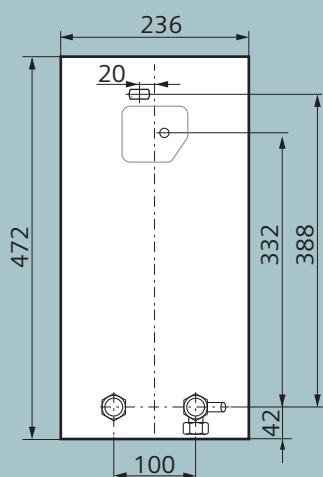
In de verpakking

- Doorstroomverwarmer (geiser)
- Toevoer-/afvoernippel
- Bevestigingsset
- Tussenklemmen en kabels voor elektrische aansluiting boven- of onderaan
- Gebruiks- en montagehandleiding

Doorstroomverwarmers automatic met CLICKFIX plus-montagetechniek.

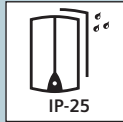


2 jaar waarborg
compleet



Opbouw

- 1 Koud watertoevoer
- 2 Verwarmingselement in kunststofblok
- 3 Primaire lekstroombescherming
- 4 Venturi-kanaal
- 5 Capillair
- 6 Membraankamer
- 7 Drukdifferentiële schakelaar
- 8 Tweevoudige veiligheidsschakelaar (druk en temperatuur)
- 9 Veiligheidsschakelaar
- 10 Overhittingsbeveiliging
- 11 Secundaire lekstroombescherming
- 12 Vermogensschakelaar met stand "e" en stand "II"
- 13 Warm wateruitloop



HYDRAYLISCHE DOORSTROOMVERWARMERS Automatic	DH 12401 wit	DH 18400 wit	DH 21400 wit	DH 24400 wit
--	-----------------	-----------------	-----------------	-----------------

Uitrusting

- CLICKFIX plus-montagetechniek voor de snelste montage
- Verwarmingsblok van het niet omhulde type met geïntegreerde bouwgroepen, Venturi-kanaal, membraankamer, druk- en oververhittingsuitschakelingmechanisme
- Achterwand en verwarmingsblok met montagehandgreep kunnen van elkaar gescheiden worden voor een eenvoudige montage
- Inox verwarmingselementen aangepast aan het temperatuurverloop van het toestel
- Veiligheidsuitschakeling met tweevoudige werking bestaande uit overdrukbeveiliging en dubbele temperatuurbeveiliging met waterslagdemper
- Grote, hermetisch afgesloten kabelinvoeringstulle voor de bovenste elektro-aansluiting en bijkomende kabelafdichting bij de onderste elektroaansluiting
- Ingekorte achterwand met ruim bemeten plaats voor kabels achter het toestel
- Achterwand dient meteen als montagesjabloon, aanpassingsschroeven voor het compenseren van eventuele wandoneffenheden geïntegreerd
- Wandbevestiging met in de diepte verstelbare montageset, bij rechtstreekse aftapping of bij onderbouwmontage bestaan er twee alternatieve wandbevestigingsmogelijkheden
- Behuizing met info-klep en langs voor toegankelijke bevestigingsschroef
- Vermogensschakelaar voor 2/3 en volle belasting (stand 'e'/'II')
- Automatische halvering van het vermogen bij beperkte warmwaterafname (niet bij DH12401)
- Onderbouwmontage met optioneel toebehoren mogelijk
- Spatwaterbeveiligd (beschermingsgraad IP 25)
- Beantwoordt aan geluidsnorm PA-IX 8712/II



Nominaal vermogen	[kW]	13,2	18	21	24
Vermogenstand 'e'					
1 ^{ste} stand = 1/2 vermogen / 2 ^{de} stand = volle vermogen	[kW]	- / 8,8	6 / 12	7 / 14	8 / 16
Vermogenstand 'II'					
1 ^{ste} stand = 1/2 vermogen / 2 ^{de} stand = volle vermogen	[kW]	- / 13,2	9 / 18	10,5 / 21	12 / 24
Warmwaterproductie bij watertoevoer aan 12 °C					
bij 38 °C	[L/min]	7,3	9,9	11,6	13,2
bij 60 °C	[L/min]	3,9	5,4	6,3	7,2
Minimaal debiet voor omschakelen naar volle vermogen met debietbegrenzer	[MPa (bar)]	0,03 (0,3)	0,07 (0,7)	0,08 (0,8)	0,09 (0,9)
zonder debietbegrenzer	[MPa (bar)]	0,02 (0,2)	0,04 (0,4)	0,05 (0,5)	0,06 (0,6)
Minimaal debiet					
1 ^{ste} stand = 1/2 vermogen / 2 ^{de} stand = volle vermogen	[L/min]	-/3,6	4,0/5,0	4,5/5,8	5,0/6,6
Voeding 3 PE~	[VIA]	230/33,1	400/26	400/30,3	400/35
Zekering	[A]	40	32	32	40
Wateraansluiting	["]	G 1/2 A	G 1/2 A	G 1/2 A	G 1/2 A
Spatwaterdicht					
Elektrische geleidbaarheid	[µS/cm]	≤ 125	≤ 770	≤ 770	≤ 770
Elektrische weerstand	[Ωcm]	≥ 800	≥ 1300	≥ 1300	≥ 1300
Doorsnede geleider	[mm²]	6	4	4	6
Maximale aanvoertemperatuur	[°C]	20	20	20	20
Hoogte x breedte x diepte	[mm]	472 x 236 x 124	472 x 236 x 124	472 x 236 x 124	472 x 236 x 124
Gewicht	[kg]	3,3	3,3	3,3	3,3
EAN code		4242003324066	4242003324073	4242003324080	4242003324097

* Drukval op tapkraan niet meegerekend

Voordelen

Montagevriendelijke CLICKFIX plus-montagetechniek

- Geschikt voor alle DVGW-geteste systemen met kunststof buizen
- Supersnelle montage dankzij ingekorte achterwand die veel ruimte laat voor het monteren van de wateraansluitingen en de elektrische aansluiting vergemakkelijkt
- Uiterst flexibele aansluitbuizen voor een eenvoudige wateraansluiting
- De montage van de opzetkap gebeurt langs voor, deze kap wordt rechtstreeks op de bodem geplaatst

Comfortabel en gebruiksvriendelijk

- Sneller warm water dankzij een niet omhulde verwarming
- Geen temperatuurpieken door naverwarmen
- Bijzonder stil door volledig kantenvrije watergeleiding door het opwarmblok en door de veiligheidsuitschakeling zonder terugloopventiel
- Vier vermogens beschikbaar (2 manueel instelbaar, 2 automatisch inperkend) vergemakkelijkt de temperatuurinstelling
- Handige opberging van de gebruikshandleiding achter de infoklep in het toestel

Lange levensduur, veelzijdig inzetbaar en robuust

- Door de integratie in het verwarmingsblok van bouwelementgroepen gecombineerd per functie wordt de goede werking verzekerd
- Inox verwarmingsspiraal staat borg voor een lange levensduur en hoge weerstand tegen verkalcing
- Beperkte inschakeldruk en lange levensduur dankzij het innovatieve verwarmingslichaam

In de verpakking

- Doorstroomverwarmer (geiser)
- Aansluit-/afvoernippels
- Montageset
- Tussenklemmen en kabels voor de bovenste en onderste elektrische aansluiting
- Gebruiks- en montagehandleiding

Compacte doorstroomverwarmers.

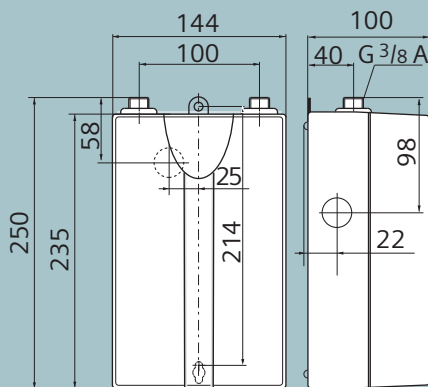


DH 04101, DH 05101, DH 06101

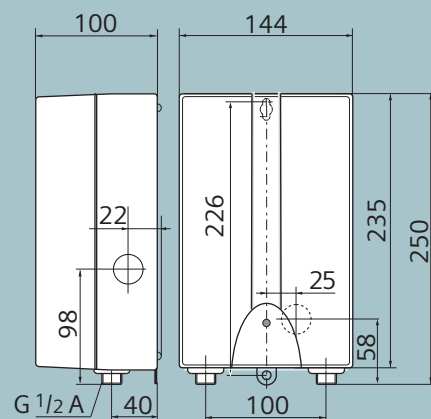
2 jaar waarborg
compleet



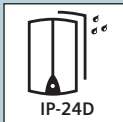
DH 06111



DH 04101, DH 05101, DH 06101



DH 06111



Enkel DH 04101

COMPACTE DOORSTROOMVERWARMERS Hydraulisch gestuurd, onder- en bovenbouw, voor drukvaste aansluiting met buisvormig verwarmingslichaam	DH 04101 wit onderbouw	NIEUW DH 05101 wit onderbouw	NIEUW DH 06101 wit onderbouw	NIEUW DH 06111 wit bovenbouw
--	------------------------------	--	--	--

Uitrusting

- Robuust verwarmingssysteem bestaande uit waterleiding met geïntegreerd spiraalvormig verwarmingssysteem
- Verklikkerlichtje bij DH06111
- Drukvlaste uitvoering te combineren met in de handel verkrijgbare drukvlaste mengkranen
- Drukloze aansluiting met ééngreepsmengkraan voor lavabo (BZ13061) of tweegreepsmengkraan met zwenkbare uitloop (BZ13051) mogelijk (niet voor DH06111)
- Model DH04101 voorzien van snoer met stekker
- Vaste aansluiting bij DH 05101, DH 06101 en DH 06111
- Wateraansluitingen met kleuraanduiding
- Herinschakelbare veiligheidsschakelaar (geen smeltzekering)
- CEBEC goedgekeurde beschermingsgraad IP 24D



Nominaal vermogen	[kW]	3,5	4,6	6,0	6,0
Warmwaterproductie bij watertoevoer aan 12 °C bij 38 °C	[L/min]	1,9	2,5	3,0	3,0
Minimale druk voor aanschakelen	[MPa (bar)]	0,1 (1,0)	0,1 (1,0)	0,1 (1,0)	0,1 (1,0)
Minimaal debiet	[L/min]	1,3	1,8	2,3	2,3
Maximaal debiet	[L/min]	1,0	1,4	1,9	1,9
Voeding 1 PE~	[V]	220–240	220–240	220–240	220–240
Netstekker		■	–	–	–
Vaste aansluiting		–	■	■	■
Zekering	[A]	16	20	32	32
Doorsnede geleider	[mm ²]	1,5	2,5	4	4
Maximale aanvoertemperatuur	[°C]	20	20	20	20
Wateraansluiting	["]	G 3/8 A	G 3/8 A	G 3/8 A	G 1/2 A
Straalregelaar met draad M 22 x 1 en tussenring voor montage op mengkraan met M 24 x 1 draad binnenin		■	■	■	■
Hoogte x breedte x diepte	[mm]	235 x 144 x 100	235 x 144 x 100	235 x 144 x 100	235 x 144 x 100
Gewicht	[kg]	1,4	1,8	1,8	1,8
EAN code		4242003314180	4242003314227	4242003314234	4242003314241

Voordelen

Eenvoudig en snel te monteren

- Eenvoudige wandbevestiging d.m.v. schroeven en pennen
- Om aan te sluiten aan standaard in de handel verkrijgbare drukvlaste mengkranen
- Spatwaterbeveiligd (beschermingsgraad IP 24D)
- Voorzien van snoer met stekker. Bij model DH 04101 volstaat daarom een stopcontact beveiligd met een 16 A zekering
- Vaste aansluiting bij DH 05... en DH 06...

Zuinig op energie en water

- Minimaal inschakeldebiet
- Geen energieverlies voor temperatuurhandhaving

Compacte afmetingen

- Dankzij de compacte vormgeving ook inbouw mogelijk onder de spoelbak waar slechts een beperkte ruimte voorhanden is

Lange levensduur, robuust

- Door het speciale verwarmingselement rechtstreeks in de leiding ongevoelig voor luchtbellens en verkalking
- Inzetbaar bij alle watertypes

Voorkomt verbranden

- Uitlooptemperatuur tot ongeveer 40 °C

In de verpakking

- Kleine doorstroomverwarmer (geiser)
- Wandbevestigingsmateriaal
- Doorstroombegrenzer voor uitloop kraan
- Straalbegrenzer met montagegering geschikt voor armaturen met draad M 24 x 1 binnenin
- Gebruiks- en montagehandleiding

Efficiënt water verwarmen

Spaarzaam en duurzaam omgaan met de natuurlijke hulpbronnen is voor Siemens altijd al een cruciaal thema geweest. De compacte boilers van Siemens met absoluut laag energieverbruik scoren onder andere omdat ze warm water voorzien op de plaats waar het moet worden gebruikt. Het enige wat u voor de aansluiting nodig hebt, is een koudwateraansluiting en een stopcontact. De vormgeving van de binnenkuip garandeert een hoog mengwaterdebiet. Dat bespaart u flink wat geld.



-51%

Energie



CLICKFIX plus-montagetechniek: Nu ook bij de compacte 5 liter boilers van Siemens.



1. Moeiteloos gemonteerd : de CLICKFIX plus-wandsteun.

Met de nieuwe CLICKFIX plus-wandsteun verloopt de montage bijzonder snel en makkelijk. Positioneer de CLICKFIX plus-wandsteun en monteer hem met twee schroeven. Steek het teveel aan kabel in het opbergvak.



2. Erop en eraan : de flexibele wateraansluitingen.

Klik de compacte boiler gewoon vast in de CLICKFIX plus-wandsteun. Sluit de flexibele wateraansluitingen vast aan op de haakse koudwaterklep en de kleine boiler.



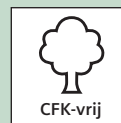
3. Warm water : snelle opwarmtijd.

Vul de boiler ten slotte met water, plug de stekker in het stopcontact en laat de boiler opwarmen. De montage is gereed. Het duurt niet lang tot het water opgewarmd is. Zo snel en eenvoudig gaat het met de CLICKFIX plus-montagetechniek. En dan : kranen open !



Bijdetijds : de milieubewuste constructie.

Alle gebruikte materialen zijn voorzien van een code en kunnen gemakkelijk uit elkaar worden gehaald. Zo zijn onze waterboilers voorbereid op een milieubewuste recyclage.



Moderne techniek op een kleine ruimte.

Zuinig, discreet, decoratief en comfortabel. De compacte boilers van Siemens kunnen overal worden gebruikt, waar warm water nodig is. Er is overal plaats voor en ze kunnen snel en comfortabel worden gemonteerd. Zelden was het zo eenvoudig om tijd en geld te besparen.

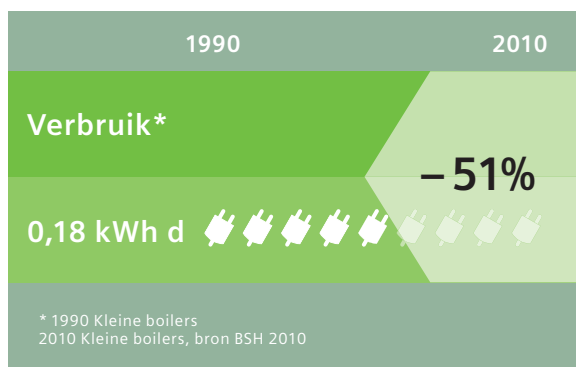
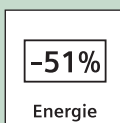
Zich verbranden is uitgesloten : dankzij de temperatuurbegrenzing.

Bij compacte boilers van Siemens begrenst u de maximale temperatuur in een handomdraai en voorkomt u zo de kans op verbranden. Dat zorgt voor perfecte veiligheid – niet enkel voor kinderen. Bovendien biedt de temperatuurbegrenzing nog een bijkomend voordeel : tijdens onze dagelijkse activiteiten helpt ze ons geld te besparen dankzij het geringere stroomverbruik. De temperatuurbegrenzing kan heel eenvoudig worden ingesteld : stel de temperatuurkiezer in op nul, klap de afdekking naar boven en begrenst de maximale instelbare temperatuur naar wens op ca. 40°C (stand "I") of op ca. 60°C (stand "e") Sluit het deksel opnieuw : het toestel is gebruiksklaar.



Energieverbruik : 51 % minder dan in 1990.

Een cijfer dat mag gezien worden : tussen 1990 en 2010 hebben we het energieverbruik van onze kleine boilers met 51 % verminderd. Dat merkt het milieu – en uw geldbeugel ook.



Groots in het besparen van stroom: de nieuwe compacte 5 liter boilers van Siemens.

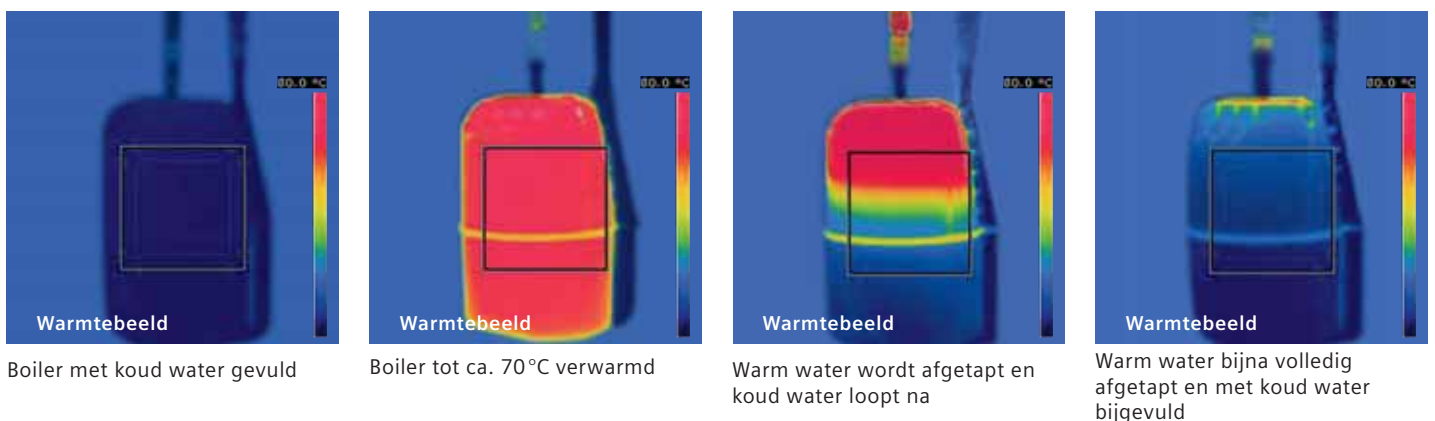
Houdt de warmte vast: de nieuwe isolatie en warmteontkoppeling.

Dankzij nieuwe en innovatieve isolatie reduceert Siemens voor u het energieverbruik – en dat met ongeveer 51 % ten opzichte van een vergelijkbaar toestel van 1990. Hiervoor verantwoordelijk is de unieke CFK-vrije Lambdapor-isolatie van de binnenkuip, volledig conform de nieuwste richtlijnen. Deze isolatie houdt de warmte van het verwarmde water in een afgesloten ruimte en beschermt ze effectief naar buiten af. De efficiënte en veilige warmteontkoppeling tussen binnenkuip en de wateraansluitingen voorkomt dat geproduceerde warmte te vroeg ontsnapt. Daarmee geniet u niet alleen van de volledige hoeveelheid warm water, maar spaart u ook nog eens stroom – en bijgevolg geld.



Tot de laatste druppel warm water: de nieuwe dimensie van het mengwaterdebiet.

5 L op 85°C verwarmd water resulteert met behulp van de nieuwe en energie-efficiënte compacte 5 L-boiler van Siemens in het indrukwekkende mengwaterdebiet van 14 L van ca. 40°C. Niet alleen zorgt de nieuwe compacte en hoogwaardige thermische Lambdapor®-isolatie ervoor dat gegenereerde warmte niet verloren gaat. Het verwarmde water in de binnenkuip wordt u ook nog eens tot op de laatste warme druppel ter beschikking gesteld. Dit is mogelijk dankzij de gescheiden koudwatertoevoer aan de buitenzijde en de nagenoeg wervelingvrije toevoer in de binnenkuip. Zo kunt u genieten van elke druppel warm water.



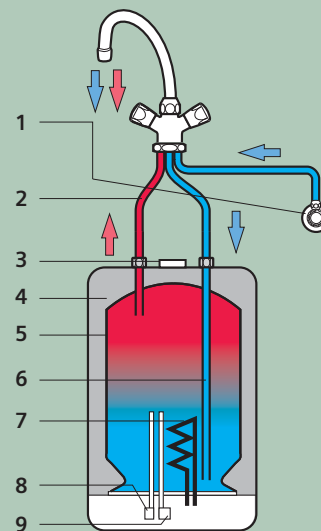
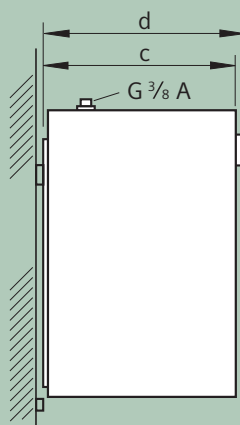
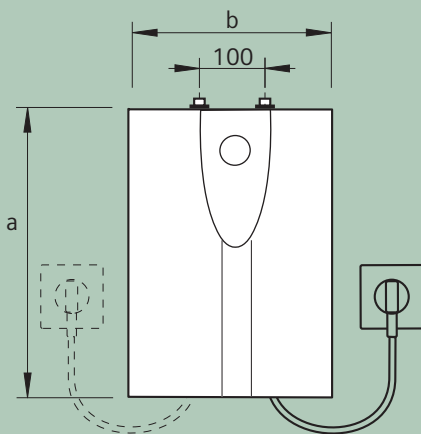
Compacte boilers, 5/10 L, onderbouw, drukloos.



2 jaar waarborg
compleet



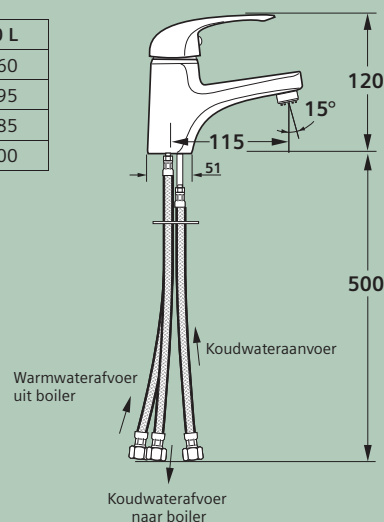
(enkel bij DO 05754 en DO 10753)



Compacte boiler voor onderbouw

- 1 Hoekventiel met debietbegrenzer
- 2 Warm wateruitloop van de boiler
- 3 Temperatuurschakelaar
- 4 CFK-vrije isolatie
- 5 Binnenvat uit kunststof
- 6 Koudwatertoevoer naar boiler
- 7 Verwarmingselement
- 8 Temperatuurregelaar
- 9 Overhittingsbeveiliging

Type	5 L	10 L
a [mm]	390	460
b [mm]	258	295
c [mm]	230	285
d [mm]	245	300





op 40 °C
en 60 °C

COMPACTE BOILERS ONDERBOUW 5/10 liter, uitsluitend drukloos, ter verzorging van 1 aftappunt, met isolatie in halve schalen uit PS	DO 05704	NIEUW	DO 05754	NIEUW	DO 10702	NIEUW	DO 10753
	wit zonder armatuur		wit met badkamer armatuur		wit zonder armatuur		wit met badkamer armatuur

Uitrusting

- Binnenvat uit kunststof
- CFK-vrije warmte-isolatie uit speciaal polystyreen-hardschuim met 2 precies passende halve schelpen
- Laagste energieverbruik temperatuurhandhaving
- Kunststofombouw
- Traploze temperatuurinstelling tussen 35°C en 85°C
- Vorstbeveiligingsstand "∞"
- Energiespaarstand "e"
- Temperatuurbeperking bij stand "l" en "e"
- Verklikkerlichtje "in werking"
- Herinschakelbare veiligheidstemperatuurbeperking
- G ¾ A wateraansluiting met kleuraanduiding
- Aansluitkabel met eurostekker, ca. 0,7 m lang
- Uitsluitend te installeren in combinatie met een open armatuur (drukloze aansluiting)
- Stroomspaarbedieningspaneel
- Spatwaterbeveiligd (beschermingsgraad IP 24D)
- Geluidsklasse I



Nominaal vermogen	[kW]	2,2	2,2	2,2	2,2
Inhoud	[L]	5	5	10	10
CLICKFIX plus-montagetechniek voor supersnelle montage		■	■	–	–
Mengwaterhoeveelheid bij 40 °C (15 °C/65 °C)	[L]	9,5	9,5	19	19
Traploze instelling van de temperatuur tot	[°C]	85	85	85	85
Onderhoudsverbruik 65 °C/24 h	[kWh/d]	0,18	0,18	0,30	0,30
Voeding	[V]	220–240	220–240	220–240	220–240
Tijd om temperatuur te verhogen tot 60 °C bij watertoevoer aan 12 °C	[min]	8	8	16	16
Zekering	[A]	10	10	10	10
Wateraansluiting	["]	G ¾ A	G ¾ A	G ¾ A	G ¾ A
Maximale debiet aan uitgang	[L/min]	5	5	10	10
Kabellengte	[m]	0,7	0,7	0,7	0,7
Hoogte x breedte x diepte	[mm]	390 x 258 x 230	390 x 258 x 230	460 x 295 x 285	460 x 295 x 285
Gewicht, gevuld	[kg]	7,5	7,5	13,7	13,7
EAN code		4242003487396	4242002487389	4242003325377	4242003364079

Voordelen

Eenvoudig en snel te monteren

- Montagebeugel voor een eenvoudige installatie
- Aansluitnippels met kleuraanduiding
- Herinschakelbare veiligheidstemperatuurbeperking
- Voorzien van snoer met stekker

Comfortabel en gebruiksvriendelijk

- Mengwaterhoeveelheidweergave op het stroomspaarbedieningspaneel - grote mengwaterhoeveelheid (zie technische info)
- Betrouwbare temperatuurbeperking voor de standen "l" en "e" zorgt voor energiebesparing, doet tevens dienst kinderveiligheid

Milieuvriendelijk

- Alle gebruikte kunststofonderdelen zijn voorzien van een code en kunnen gemakkelijk uit elkaar worden gehaald, isolatie bestaande uit 2 halve schelpen uit CFK-vrij polystyreen-hardschuim

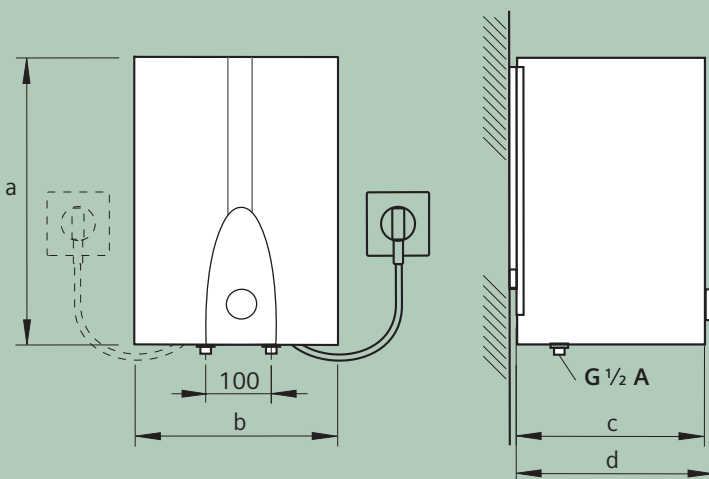
In de verpakking

- Boiler
- Montagebeugel
- Gebruiks- en montagehandleiding
- Armatuur

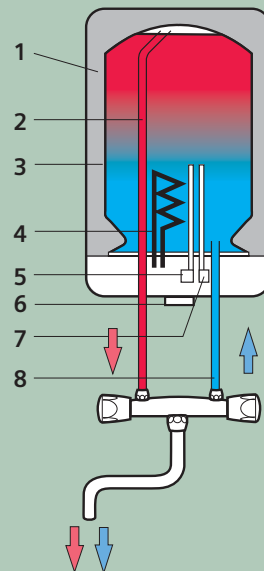
Compacte boilers, 5/10 L, bovenbouw, drukloos.



2 jaar waarborg
compleet

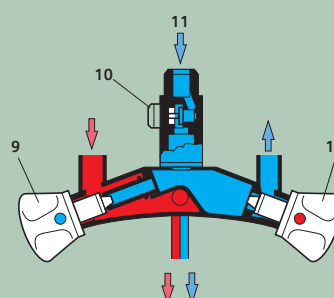
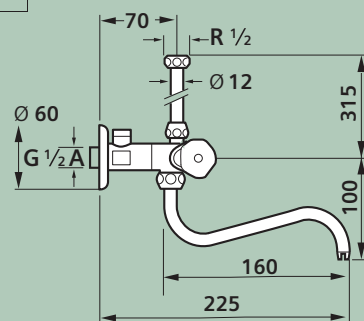


Type	5 L	10 L
a [mm]	390	460
b [mm]	258	295
c [mm]	230	285
d [mm]	245	300



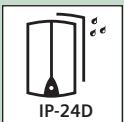
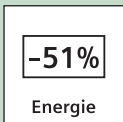
Compacte boiler voor bovenbouw

- 1 CFK-vrije isolatie
- 2 Warm wateruitvoer
- 3 Binnenvat uit kunststof
- 4 Verwarmingselement
- 5 Temperatuurregelaar
- 6 Temperatuurschakelaar
- 7 Overhittingsbeveiliging
- 8 Koud watertoevoer



Lage druk mengkraan voor bovenbouw boiler

- 9 Koudwaterventiel
- 10 Regelventiel
- 11 Koud watertoevoer
- 12 Warm waterventiel



op 40 °C
en 60 °C

COMPACTE BOILERS BOVENBOUW 5/10 liter, uitsluitend drukloos, ter verzorging van 1 aftappunt, met isolatie in halve schalen uit PS	DO 05854 wit met armatuur	NIEUW	DO 10852 wit met armatuur
---	---------------------------------	--------------	---------------------------------

Uitrusting

- Binnenvat uit kunststof
- CFK-vrije warmte-isolatie uit speciaal polystyreen-hardschuim met 2 precies passende halve schelpen
- Laagste energieverbruik temperatuurhandhaving
- Kunststofombouw
- Traploze temperatuurinstelling tussen 35 °C en 85 °C
- Vorstbeveiligingsstand "∞"
- Energiespaarstand "e"
- Temperatuurbegrenzing bij stand "l" en "e"
- Verklikkerlichtje 'in werking'
- Herinschakelbare veiligheidstemperatuurbegrenzing
- G ½ A wateraansluiting met kleuraanduiding
- Aansluitkabel met eurostekker, ca. 0,7 m lang
- Uitsluitend te installeren in combinatie met een open armatuur (drukloze aansluiting)
- Stroomspaarbedieningspaneel
- Spatwaterbeveiligd (beschermingsgraad IP 24D)
- Geluidsklasse I



Nominaal vermogen	[kW]	2,2	2,2
Inhoud	[L]	5	10
CLICKFIX plus-montagetechniek voor supersnelle montage	■		–
Mengwaterhoeveelheid bij 40 °C (15 °C/65 °C)	[L]	9,5	19
Traploze instelling van de temperatuur tot	[°C]	85	85
Onderhoudsverbruik 65 °C/24 h	[kWh/d]	0,18	0,30
Voeding	[V]	220–240	220–240
Tijd om temperatuur te verhogen tot 60 °C bij watertoevoer aan 12 °C	[min]	8	16
Zekering	[A]	10	10
Wateraansluiting	["]	G ½ A	G ½ A
Maximale debiet aan uitgang	[L/min]	5	10
Kabellengte	[m]	0,7	0,7
Hoogte x breedte x diepte	[mm]	390 x 258 x 230	460 x 295 x 285
Gewicht, gevuld	[kg]	7,5	13,7
EAN code		4242003487419	4242003325421

Voordelen

Eenvoudig en snel te monteren

- Montagebeugel voor een eenvoudige installatie
- Aansluitnippels met kleuraanduiding
- Herinschakelbare veiligheidstemperatuurbegrenzing
- Voorzien van snoer met stekker

Comfortabel en gebruiksvriendelijk

- Indicatie van de mengwaterhoeveelheid op het stroomspaardisplay
- Hoge mengwaterhoeveelheid (zie technische info)
- Betrouwbare temperatuurbegrenzing voor de standen "l" en "e" zorgt voor energiebesparing, doet tevens dienst kinderveiligheid

Milieuvriendelijk

- Alle gebruikte kunststofonderdelen zijn voorzien van een code en kunnen gemakkelijk uit elkaar worden gehaald, isolatie bestaande uit 2 halve schelpen uit CFK-vrij polystyreen-hardschuim

In de verpakking

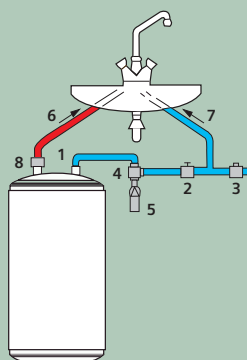
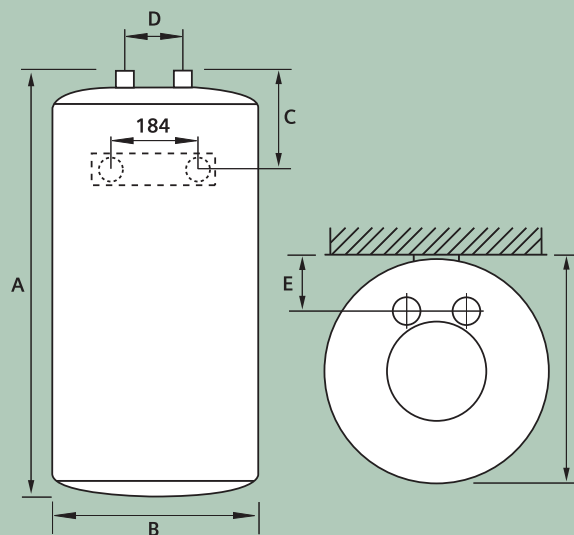
- Boiler
- Montagebeugel
- Gebruiks- en montagehandleiding
- Armatuur met zwenkbare uitloop

Compacte boilers, 10/15 L, onderbouw, onder druk of drukloos.

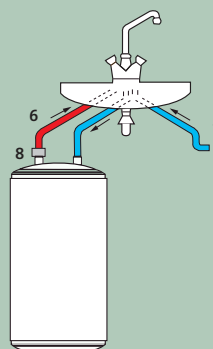


2 jaar waarborg complete

Type		SF 0110	SF 0115
A	[mm]	456	498
B	[mm]	255	287
C	[mm]	218	218
D	[mm]	100	100
E	[mm]	64	70
F	[mm]	262	294



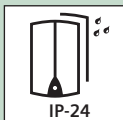
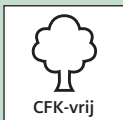
Aansluiting onder waterdruk



Drukloze aansluiting

Compacte boilers voor onderbouw

- 1 Koudwatertoevoer
- 2 Afsluitkraan
- 3 Eventuele drukregelaar (op de algemene koud watertoevoer aan te brengen)
- 4 Veiligheidsgroep EN 1487
- 5 Afvoersifon
- 6 Vertrek warm water
- 7 Huishoudelijk koud water
- 8 Diëlektrische koppeling



COMPACTE BOILERS, ONDERBOUW 10/15 liter, onder waterdruk of drukloos, ter verzorging van 1 aftappunt, met CFK-vrije isolatie uit PU	SF 0110 wit zonder armatuur	SF 0115 wit zonder armatuur
--	-----------------------------------	-----------------------------------

Uitrusting

- Stalen buitenmantel
- Binnenvat uit geëmailleerd metaal met hoog kwartsgehalte
- Drukvast
- Een magnesiumanode gaat corrosie tegen
- Isolatie in polyurethaan, 0% CFK
- Regelbare thermostaat (15°C tot 70°C)
- Verklikkerlichtje "in werking"
- CEBEC gekeurde beschermingsgraad IP24



Inhoud	[L]	10	15
Vermogen	[W]	2000	2000
Weerstand		dompelweerstand	dompelweerstand
Spanning (éénfase)	[V]	230/220	230/220
Tijd om temperatuur te verhogen tot 50°C	[minuten]	19	28
Onderhoudsverbruik per 24 uur bij 65°C	[kWu/24u]	0,63	0,70
Gewicht, gevuld	[kg]	17,5	24,5
Hoogte	[mm]	456	498
Diameter	[mm]	255	287
Toe- en afvoerbuisen	["]	G ½ A	G ½ A
EAN code	[kg]	4242003283035	4242003283042

Voordelen

Veelzijdige installatiemogelijkheden

- Zowel mogelijk te installeren onder waterdruk (met veiligheidsgroep) als drukloos (met speciale kraan)
- Montagebeugel voor een eenvoudige installatie
- Aansluitnippels met kleuraanduiding
- Voorzien van snoer en stekker

Comfortabel en gebruiksvriendelijk

- Keuze tussen 10 L en 15 L inhoud biedt hoge mengwaterhoeveelheid

Milieuvriendelijk

- CFK-vrije isolatie uit polyurethaan

In de verpakking

- Boiler
- Montagebeugel
- Gebruiks- en montagehandleiding

De snelkoker. Een goeie tip voor snel comfort.

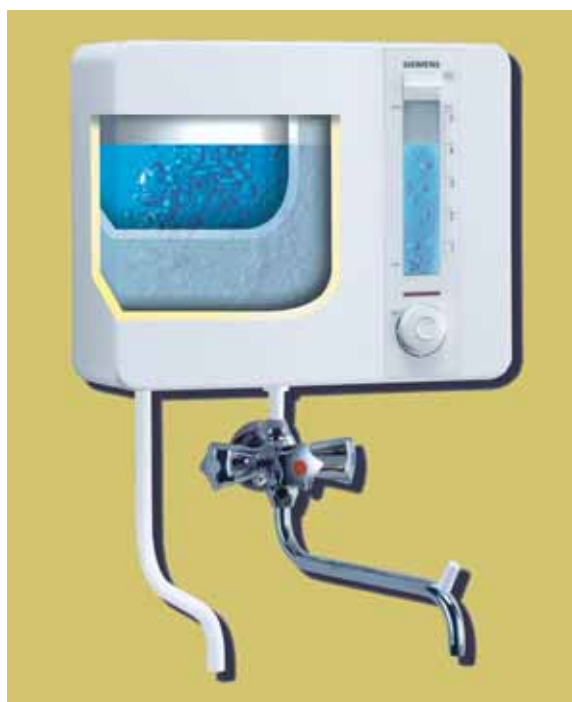


Doordachte constructie : om perfect te passen.

De Siemens-snelkoker past uitstekend tussen het aanrecht en de bovenkast. Omdat het uittrekken van de ontkalkingslade langs de voorkant gebeurt, kan het toestel vlak onder de kast worden opgehangen.

Dubbel geïsoleerd : voor gegarandeerde veiligheid.

Veiligheid gaat voor bij de snelkoker van Siemens : de dubbelwandige constructie beschermt ook bij kokend water tegen brandwonden.



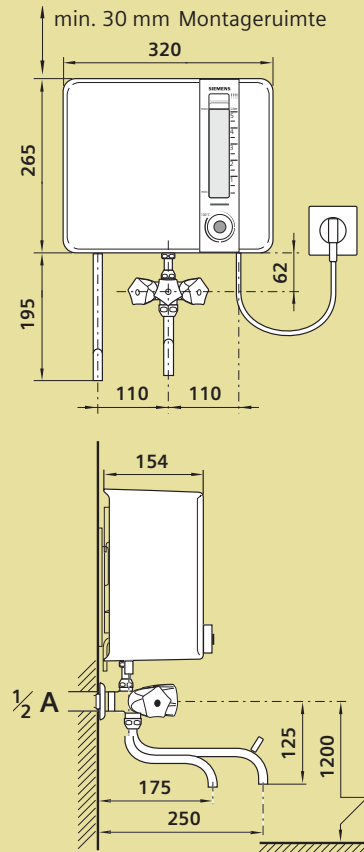
Super flexibel : voor vlotte montage.

De snelkoker laat zich met de meegeleverde montageplaat vlot installeren. Bij een eventuele vervanging kunnen de bestaande boorgaten worden gebruikt, ongeacht het merk van het voorgaande toestel.





2 jaar **waarborg**
complete



SNELKOKER 5 liter, bovenbouw, open (drukloos), met dubbelwandig omhulsel	BK 52100 wit met armatuur
	De automatische intervalfunctie verhindert vorming van stoom en een zoemer geeft aan, wanneer het water kookt.

Uitrusting

- Ontkalklade vooraan in het toestel
- Kunststofombouw
- Binnenvat uit polypropyleen
- Waterstandindicatie vanaf 0,25 liter tot 5 liter
- Universele montageplaat voor een eenvoudige installatie
- Traploze temperatuurinstelling van 35°C tot kokend water

- Aansluitkabel met eurostekker, ca. 0,6 m lang
- Verklikkerlichtje "in werking"
- Herinschakelbare veiligheids-temperatuurbegrenzing
- Ergonomisch vormgegeven driegreepsmengkraan
- Spatwaterbeveiligd (beschermingsgraad IP 34)
- Geluidsklasse I



Nominaal vermogen	[kW]	2
Inhoud	[L]	5
Traploze instelling van de temperatuur	[°C]	van ca. 35 °C tot kookpunt
Voeding	[V]	220-230
Opwarmtijd van 5 L tot 100°C bij 12°C toevoertemperatuur	[min]	16
Zekering	[A]	10
Wateraansluiting	["]	G ½ A
Armatuur, meegeleverd in de verpakking		Driegreep
Kabellengte	[m]	0,6
Hoogte x breedte x diepte	[mm]	265 x 320 x 154
Gewicht, gevuld	[kg]	7,4
EAN code		4242003163023

Voordelen

Eenvoudig en snel te monteren

- Universele montageplaat voor een eenvoudige installatie
- Beperkte bouwhoogte
- Ontkalklade vooraan in het toestel, daardoor kan dit toestel onder een bovenbouwkast voorzien worden

Comfortabel en gebruiksvriendelijk

- Dubbelwandige ombouw beschermt tegen verbranden
- Afzonderlijk overloopbuisje voor veilige afvoer van de ontstane damp gescheiden van de uitloop van de kraan

Milieuvriendelijk

- Alle kunststofonderdelen voorzien van een herkenningscode en milieuvriendelijke verpakking uit gerecycleerd karton

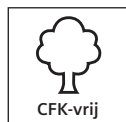
In de verpakking

- Snelkoker
- Driegreepsmengkraan met zwenkbare uitloop
- Overloopbuisje
- Bevestigingspennen, schroeven
- Universele montageplaat voor een eenvoudige installatie
- Gebruiks- en montagehandleiding



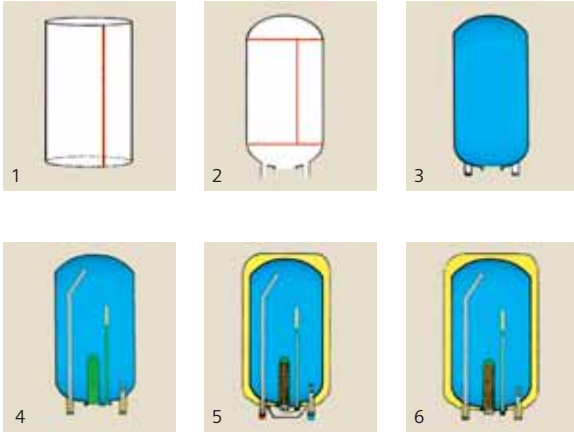
Vorraadboilers

De Siemens-voorraadboilers zorgen voor een optimale warmwatervoorziening voor de hele woning. Om ervoor te zorgen dat het water altijd even warm is, verzekert de CFK-vrije isolatie een minimaal warmteverlies voor maximale spaarzaamheid. Een dubbel voordeel dus: zo wordt er niet alleen geld bespaard maar wordt ook het milieu ontzien.



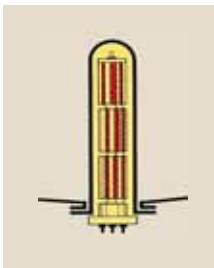
Bad, keuken, toilet en kelder.

In meer dan één ruimte is er warm water nodig.



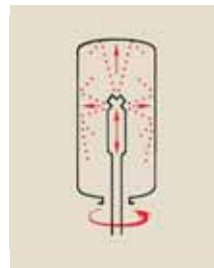
6 strenge controles tijdens het productieproces staan borg voor een onberispelijk resultaat.

1. Controle (100%) van de verticale lasnaden.
2. Controle (100%) van de horizontale lasnaden.
3. Visuele controle (100%) van het email.
4. Controle op de waterdichtheid: na plaatsing van de binneninrichting ondergaat iedere kuip een druktest met 3 bar en steekproefsgewijs tot 12 bar.
5. Controle van de warmte-isolatie en van de elektrische uitrusting.
6. Eindcontroles: werking, nominaal vermogen, afwezigheid van verliesstromen, performante isolatie.



Steatietweerstand.

De steatietweerstand is een waarborg voor kwaliteit en lange levensduur. Hij bevindt zich in een geëmailleerde huls die de warmte doorgeeft aan het water; zo kunt u de weerstand voor nazicht demonteren, zonder de waterverwarmer te ledigen. De steatietweerstand zorgt bovendien voor minder kalkaanslag. De spiralen van de weerstand zijn gemonteerd op cilindres in steatiet (speksteen), een perfect isolerend materiaal. Een kleine ruimte tussen de cilindres zorgt er voor dat de spiralen bij het verwarmen niet doorzakken.



Reiniging door gruis-projectie.

Een volledig zuiver oppervlak is van cruciaal belang voor een duurzame aanhechting van het email op het metaal. Daarom wordt de binnenzijde van de kuip afgebeitst door gruisprojectie: na het lassen van de kuip verwijderen krachtig geprojecteerde metalen bolletjes alle onzuiverheden van de staalplaat.



Duurzame bescherming.

Het hoge gehalte aan kwarts van het email en de zorg die wij besteden aan het emaileren zelf staan garant voor een duurzame bescherming van de kuip. Het email wordt in één uniforme laag en zonder oneffenheden aangebracht. Op die manier hebben warmte- of drukschommelingen geen invloed.



Stroombreker in roestvrij staal.

Een perfecte verdeling in lagen van het warme en het koude water vormt de basis voor de goede werking van uw waterverwarmer. Zodra u warm water aftapt, wordt dit door koud water vervangen. De stroombreker onderaan in het toestel richt dit verse, koude water naar onder. Zo worden turbulenties vermeden, die het koude met het warme water zouden vermengen.

ACI + electronic: het ultieme wapen tegen corrosie.



De ACI+ -technologie.

De ACI+ anti-corrosie-technologie van Siemens biedt een totale, absoluut zekere bescherming tegen roest, welke ook de kwaliteit van het water is. Het ACI+-principe is bekend uit toepassingen in de industrie en is, na jarenlang onderzoek, nu ook bereikbaar voor huishoudelijke toepassingen. Het berust op het gebruik van een titaniumanode.

Titanium is een metaal dat in de zwaarste omstandigheden zijn kwaliteiten bewezen heeft. In tegenstelling met andere anodes lost titanium zich niet op in het water, zodat we echt van een duurzame bescherming kunnen spreken. In onze Siemens-watervarmers met ACI+ -technologie zorgt deze nieuwe anode, met de hulp van een zwakstroomgenerator, voor een permanente spanning (totaal gevaarloos) in het waterreservoir. Op die manier verzekert ACI+ voortdurend het chemisch evenwicht van het metaal van de kuip, ook als het water door de emallaag zou dringen. Doorroesten hoort er niet meer bij!



De elektronische thermostaat.

Met behulp van de elektronische thermostaat is het mogelijk de verwarmingstemperatuur eenvoudig en nauwkeurig te regelen (tussen 50°C en 65°C). Er werd een systeem ontwikkeld om de ontwikkeling van de legionellabacterie doeltreffend tegen te gaan. Bovendien is het mogelijk de aanwezigheid van water in de waterv warmer te controleren en dient deze functie bijgevolg als bescherming tegen droogverhitting. Dit betekent dus geen risico's meer bij nieuwbouw wanneer de toestellen worden aangesloten voordat de watertoevoer is gerealiseerd.

Van één- naar driefazig: snel en eenvoudig te realiseren dankzij onze speciale kit.

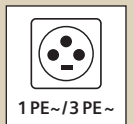


De kit voor omschakeling op driefasenstroom.

Alle Siemens-waterverwarmers van het boilertype worden uit de fabriek geleverd in éénfasige uitvoering. Met behulp van een kit kan er eventueel worden omgeschakeld op 400 V- of 230 V-driefasenstroom (niet inbegrepen in de verpakking). Deze kit kan eenvoudig rechtstreeks op de elektronische plaat worden bevestigd. Er bestaan 4 verschillende kits, namelijk een 400 V-kit (rood) en drie 230 V-kits voor driefasenstroom: 1800 W, 2200 W, 3000 W (groen). Deze laatste moeten worden geselecteerd overeenkomstig het vermogen van de waterverwarmer.

De kits in afzonderlijke verpakking zijn makkelijk te bewaren en te vervoeren. Zorg er dus voor dat u deze kits steeds ter beschikking heeft in uw bestelwagen. Zo hoeft u niet vooraf bij de consument na te gaan op welke manier zijn waterverwarmer aangesloten dient te worden.

De spanningsaanpassing zelf wordt uitgevoerd d.m.v. eenvoudig vastclipsen en neemt ca. 2 minuten in beslag. Het risico van een foute aansluiting wordt uitgesloten aangezien er geen interventie op de weerstand vereist is.



Voorzieningen											
Familiegrootte											
Dagbehoefte	Enkelvoudig tarief		50 L	75 L	100 L	75 tot 100 L	100 tot 150 L	150 tot 200 L	200 L	200 tot 250 L	300 L
					150 L	150 L	150 of 200 L	150 of 200 L	200 L		
	Dubbel tarief (piek- en daluren)			100 L					250 L	300 L	500 L
			100 L	100 of 150 L	150 of 200 L	150 L	200 L	200 L			
Bij vergelegen aftakpunten (> 8 m) raden we u aan een kleine boiler of doorstroomverwarmer toe te voegen			5 of 10 L			15 L		50 L			

Verticale wandmodellen met ACI+-technologie en steatietweerstand.

electronic
ACI+

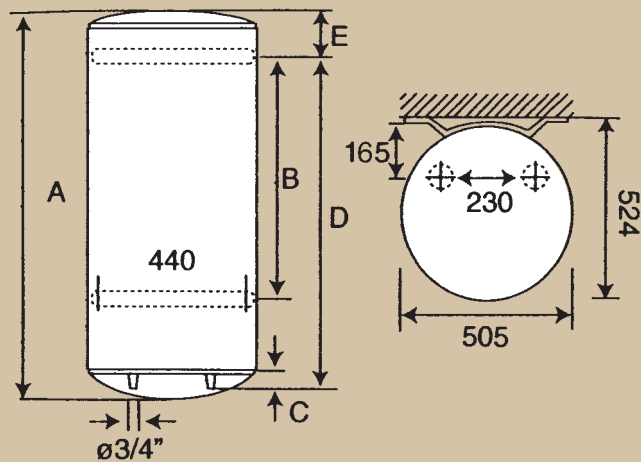
5 jaar **waarborg**
op kuip

5 jaar **waarborg**
op de flens

2 jaar **waarborg**
compleet



Type		SF 0517	SF 0817	SF 1017	SF 1517	SF 2017
A	[mm]	581	747	916	1.261	1.579
B	[mm]	ñ	ñ	498	798	798
C	[mm]	35	35	35	35	35
D	[mm]	368	570	748	1.048	1.048
E	[mm]	170	140	122	161	485





VERTICALE WANDMODELLEN

50/75/100/150/200 liter, gesloten (onder waterdruk), ter verzorging van één of meerdere aftappunten

SF 0517
wit

SF 0817
wit

SF 1017
wit

SF 1517
wit

SF 2017
wit

Uitrusting

- Eenvoudig te installeren elektrische warmwatervoorraadboiler
- Hoogwaardige kuip geëmailleerd d.m.v. elektrostatische pulverisatie om een optimale homogeniteit te kunnen garanderen (5 jaar waarborg)
- Meegeleverde di-elektrische koppeling voorkomt roestvorming op de warmwateruitloop
- Monofase geleverd, mogelijkheid om door het vervangen van de mono-printplaat door een driefase-printplaat het toestel driefasig aan te sluiten (2 variantes beschikbaar: printplaat 400 V of volledige ombouwset 220-230V inclusief steatietweerstand). Laat zelfs aan een niet-elektricien toe snel en eenvoudig om te schakelen zonder risico op foute aansluiting
- Titaanode met geforceerde stroom in het midden van de kuip
- Vermogen van 1800 W tot 3000 W afhankelijk van het model (zie onderstaande tabel) verzekert een snelle opwarming
- Inhoud van 50 tot 200 liter afhankelijk van de hoogte van het model (zie onderstaande tabel)
- Geleverd zonder veiligheidsgroep ¾" (vereist bij installatie; zie toebehoren DF 0004 blz. 46)
- CEBEC gekeurde beschermingsgraad IP25



	[L]	50	75	100	150	200
Inhoud	[L]	50	75	100	150	200
Vermogen	[W]	1800	2400	2400	3000	3000
Weerstand		steatiet	steatiet	steatiet	steatiet	steatiet
Spanning (éénfase omschakelbaar naar driefasen)	[V]	230/220	230/220	230/220	230/220	230/220
Titaniumanode		1	1	1	1	1
ACI-bescherming		■	■	■	■	■
Tijd om temperatuur te verhogen tot 65°C - ΔT = Δ 50°C	[u]	1u55	2u15	2u45	3u20	4u30
Onderhoudsverbruik per 24 uur bij 65°C	[kWu/24u]	0,80	1,02	1,22	1,72	2,05
Gewicht, gevuld	[kg]	72	103	133	193	252
Hoogte	[mm]	581	747	916	1.261	1.579
Diameter	[mm]	505	505	505	505	505
Hoogte met voetsteun SF 9915	[mm]	1.073	1.239	1.408	1.753	2.071
Toe- en afvoerbuisen	["]	¾	¾	¾	¾	¾
EAN code	[kg]	4242003371039	4242003371145	4242003371152	4242003371169	4242003371183

Voordelen

Eenvoudige installatie

- Voorzien voor wandmontage, echter eveneens mogelijk wandboilers tussen 75 en 200 liter op een speciaal hiervoor ontworpen voet te plaatsen (ingeval van minder stevige wanden – zie toebehoren SF9915 blz. 46)

Comfortabel en gebruiksvriendelijk

- Elektronische thermostaat
- Door de uitgekiende, inox stroombreker waardoor men een optimale verdeling in lagen van warm en koud water bekommt, kunnen de Siemens boilers tot 1,7 maal hun volume aan water 40°C aanleveren. Zo biedt bijvoorbeeld een 150 L grote boiler u maar liefst 250 L water aan 40°C

Duurzaam en robuust

- 5 jaar waarborg op geëmailleerde kuip en flens

Onderhoudsvriendelijk

- Steatietweerstand omvat in een geëmailleerde huls wat toelaat wanneer nodig de weerstand te demonteren zonder voorafgaandelijk de kuip te moeten ledigen. Bovendien biedt de huls in vergelijking met een dompelweerstand een merklijk groter contactoppervlak wat enerzijds verkalking tegengaat en anderzijds het werkingsgeluid inperkt.

Milieuvriendelijk

- Performante en milieuvriendelijke thermische isolatie met ingespoten polyurethaanschuim (0% CFK)

Vrijstaande verticale modellen met ACI+-technologie en steatietweerstand.

electronic
ACI+

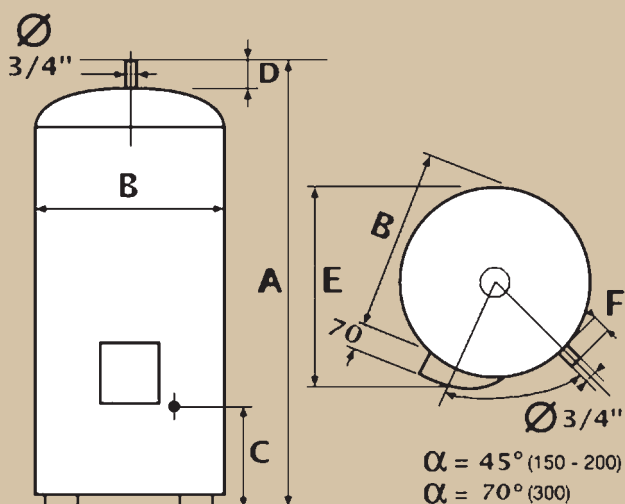
5 jaar **waarborg**
op kuip

5 jaar **waarborg**
op de flens

2 jaar **waarborg**
compleet



Type		DF 1517	DF 2017	DF 3017
A	[mm]	1.065	1.320	1.801
B	[mm]	570	570	567
C	[mm]	190	190	300
D	[mm]	30	30	41
E	[mm]	595	595	590
F	[mm]	2	2	2





VRIJSTAANDE VERTICALE MODELLEN
150/200/300 liter, gesloten (onder waterdruk),
ter verzorging van één of meerdere aftappunten

DF 1517
wit

DF 2017
wit

DF 3017
wit

Uitrusting

- Eenvoudig te installeren elektrische warmwatervoorraadboiler
- Hoogwaardige kuip geëmailleerd d.m.v. elektrostatische pulverisatie om een optimale homogeniteit te kunnen garanderen (5 jaar waarborg)
- Meegeleverde di-elektrische koppeling voorkomt roestvorming op de warmwateruitloop
- Monofase geleverd, mogelijkheid door het vervangen van de mono-printplaat door een driefase-printplaat (2 variantes beschikbaar: printplaat 400 V of volledige ombouwset 220-230 V) het toestel driefasig aan te sluiten. Laat zelfs aan een niet-elektricien toe snel en eenvoudig om te schakelen zonder risico op foute aansluiting
- Titaananode met geforceerde stroom in het midden van de kuip.
- Vermogen van 1800 W tot 3000 W afhankelijk van het model (zie tabel hieronder) verzekert een snelle opwarming
- Inhoud van 150 tot maar liefst 300 liter afhankelijk van de hoogte van het model (zie tabel hieronder)
- Geleverd zonder veiligheidsgroep ¾" (vereist bij installatie; zie toebehoren DF 0004 blz. 46)
- CEBEC goedgekeurde beschermingsgraad IP24 (volstaat vermits dergelijk toestel door zijn bouwvorm nooit in een douche-cabine of boven het bad geplaatst wordt)



Inhoud	[L]	150	200	300
Vermogen	[W]	1800	2400	3000
Weerstand		staatiet	staatiet	staatiet
Spanning (éénfase omschakelbaar naar driefasen)	[V]	230/220	230/220	230/220
Titaniumanode		1	1	1
ACI-bescherming	[min]	■	■	■
Tijd om temperatuur te verhogen tot 65°C - ΔT = Δ 50°C	[u]	4u45	5	6
Onderhoudsverbruik per 24 uur bij 65°C	[kWu/24u]	1,80	2,10	2,69
Gewicht, gevuld	[kg]	190	251	367
Hoogte	[mm]	1.065	1.320	1.801
Diameter	[mm]	570	570	567
Toe- en afvoerbuisen	["]	¾	¾	¾
EAN code	[kg]	4242003371213	4242003371220	4242003371237

Voordelen

Eenvoudige installatie

- Een vrijstaande boiler wordt gewoon op de vloer neergezet en heeft daarom, in tegenstelling tot de wandmodellen, een warmwateruitloop bovenaan (verzekert u voor een eenvoudige montage van min. 30 mm vrije ruimte boven het toestel)
- Vermits men niet afhankelijk is van de stevigheid van de muur, kunnen bovendien ook grotere inhouden aangeboden worden (tot 300 L).
- Uitgekiende vormgeving laat toe dergelijke boiler te plaatsen in een berging van slechts 600 x 600 mm

Comfortabel en gebruiksvriendelijk

- Elektronische thermostaat
- Door de uitgekiende, inox stroombreker waardoor men een optimale verdeling in lagen van warm en koud water bekomt, kunnen de Siemens boilers tot 1,7 maal hun volume aan water 40°C aanleveren. Zo biedt bijvoorbeeld een 150 L grote boiler u maar liefst 250 L water aan 40°C

Duurzaam en robuust

- 5 jaar waarborg op geëmailleerde kuip en flens

Onderhoudsvriendelijk

- Staatietweerstand omvat in een geëmailleerde huls wat toelaat wanneer nodig de weerstand te demonteren zonder voorafgaandelijk de kuip te moeten ledigen. Bovendien biedt de huls in vergelijking met een dompelweerstand een merkkelijk groter contactoppervlak wat enerzijds verkalming tegengaat en anderzijds het werkingsgeluid inperkt

Milieuvriendelijk

- Performante en milieuvriendelijke thermische isolatie met ingespoten polyurethaanschuim (0% CFK)

Horizontale modellen met ACI+-technologie en steatietweerstand.

electronic
ACI+

5 jaar **waarborg**
op kuip

5 jaar **waarborg**
op de flens

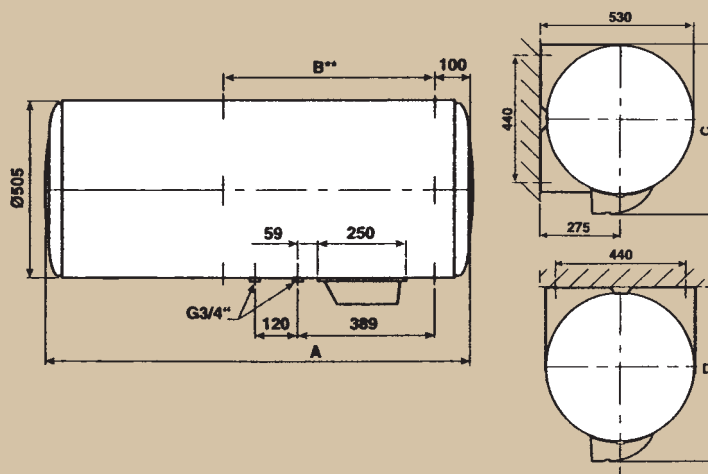
2 jaar **waarborg**
compleet



Type		DF 1530	DF 2030
A	[mm]	1.182	1.509
B*	[mm]	80	1.050
C	[mm]	580	580
D**	[mm]	600	600

* Afstand tussen 2 bevestigingsbeugels

** Voor bevestiging aan het plafond





HORIZONTALE MODELLEN 150/200 liter, gesloten (onder waterdruk), ter verzorging van één of meerdere aftappunten	DF 1530 wit	DF 2030 wit
---	-----------------------	-----------------------

Uitrusting

- Eenvoudig te installeren elektrische warmwatervoorraadboiler
- Hoogwaardige kuip geëmailleerd d.m.v. elektrostatische pulverisatie om een optimale homogeniteit te kunnen garanderen (5 jaar waarborg)
- Meegeleverde di-elektrische koppeling voorkomt roestvorming op de warmwateruitloop
- Monofase geleverd, mogelijkheid door het vervangen van de mono-printplaat door een driefase-printplaat (2 variantes beschikbaar: printplaat 400 V of volledige ombouwset 220-230 V) het toestel driefasig aan te sluiten. Laat zelfs aan een niet-elektricien toe snel en eenvoudig om te schakelen zonder risico op foute aansluiting
- Titaanode met geforceerde stroom
- Vermogen van 1800 W tot 2100 W afhankelijk van het model (zie tabel hieronder)
- Inhoud van 150 tot 200 liter afhankelijk van de breedte van het model (zie tabel hieronder)
- Geleverd zonder veiligheidsgroep ¾" (vereist bij installatie; zie toebehoren DF 0004 blz. 46)
- CEBEC gekeurde beschermingsgraad IP24 (volstaat vermits dergelijk toestel door zijn bouwvorm nooit in een douche-cabine of boven het bad geplaatst wordt)



Inhoud	[L]	150	200
Vermogen	[W]	1800	2100
Weerstand		steatiet	steatiet
Spanning (éénfase omschakelbaar naar driefasen)	[V]	230/220	230/220
Titaniumanode		1	1
ACI-bescherming		■	■
Tijd om temperatuur te verhogen tot 65°C - $\Delta T = \Delta 50^\circ\text{C}$	[u]	4u25	4u25
Onderhoudsverbruik per 24 uur bij 65°C	[kWu/24u]	1,56	2,14
Gewicht, gevuld	[kg]	191	250
Hoogte	[mm]	1.182	1.509
Diameter	[mm]	505	505
Toe- en afvoerbuizen	["]	¾	¾
EAN code	[kg]	4242003371190	4242003371206

Voordelen

Eenvoudige installatie

- Ideaal indien de plafondhoogte onvoldoende blijkt om een boiler van 150 L of meer te plaatsen (bv. op een lage zolder of kelder met beperkte hoogte). In andere gevallen adviseren wij eerder een verticaal model
- Warmwaterboiler met meervoudige installatiemogelijkheden, uitgerust met een stel universele beugels voor bevestiging tegen muur, aan plafond of op de vloer. Er dient enkel op gelet te worden dat de warm- en koud water aansluitingen zich onderaan het toestel bevinden

Comfortabel en gebruiksvriendelijk

- Elektronische thermostaat

Duurzaam en robuust

- 5 jaar waarborg op geëmailleerde kuip en flens

Onderhoudsvriendelijk

- Steatietweerstand omvat in een geëmailleerde huls wat toelaat wanneer nodig de weerstand te demonteren zonder voorafgaandelijk de kuip te moeten ledigen. Bovendien biedt de huls in vergelijking met een dompelweerstand een merklijk groter contactoppervlak wat enerzijds verkalking tegengaat en anderzijds het werkingsgeluid inperkt

Milieuvriendelijk

- Performante en milieuvriendelijke thermische isolatie met ingespoten polyurethaanschuim (0% CFK)

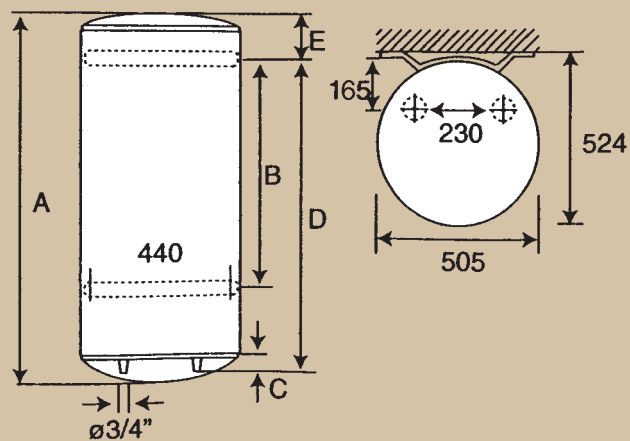
Economische verticale wandmodellen met dompelweerstand.

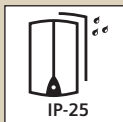


5 jaar waarborg
op kuip

2 jaar waarborg
compleet

Type		CT 0502	CT 1002	CT 1502	CT 2002
A	[mm]	576	911	1.256	1.574
B	[mm]	–	498	798	798
C	[mm]	35	35	35	35
D	[mm]	368	748	1.048	1.048
E	[mm]	170	122	161	485





ECONOMISCHE VERTICALE WANDMODELLEN
50/100/150/200 liter, gesloten (onder waterdruk),
ter verzorging van één of meerdere aftappunten

CT 0502
wit

CT 1002
wit

CT 1502
wit

CT 2002
wit

Uitrusting

- Eenvoudig te installeren elektrische warmwatervoorraadboiler
- Kuip geëmailleerd d.m.v. elektrostatische pulverisatie om een optimale homogeniteit te kunnen garanderen (5 jaar waarborg)
- Meegeleverde di-elektrische koppeling voorkomt roestvorming op de warmwateruitloop
- Dompelweerstand
- Magnesiumanode voor een verlengde levensduur en een betere bescherming tegen corrosie
- Vermogen van 900 W tot 2200 W afhankelijk van het model
- Inhoud van 50 tot 200 liter afhankelijk van de hoogte van het model
- Geleverd zonder veiligheidsgroep ¾" (vereist bij de installatie; zie toebehoren DF0004 blz. 46)
- Voorzien voor wandmontage, echter eveneens mogelijk wandboilers tussen 100 en 200 liter op een speciaal hiervoor ontworpen voet te plaatsen (ingeval van minder stevige wanden – zie toebehoren SF 9915 blz. 46)
- CEBEC gekeurde beschermingsgraad IP25



Inhoud	[L]	50	100	150	200
Vermogen	[W]	900	1200	1600	2200
Weerstand		dompel	dompel	dompel	dompel
Spanning 1 PE ~	[V]	230/220	230/220	230/220	230/220
Magnesiumanode		1	1	1	1
Tijd om temperatuur te verhogen tot 65°C - $\Delta T = \Delta 50^\circ\text{C}$	[u]	3u50	5u30	6u15	5u50
Onderhoudsverbruik per 24 uur bij 65°C	[kWu/24u]	0,88	1,22	1,72	2,05
Gewicht, gevuld	[kg]	71	131	191	250
Hoogte	[mm]	580	911	1.256	1.574
Diameter	[mm]	505	505	505	505
Hoogte met voetsteun SF 9915	[mm]	1.068	1.413	1.748	2.066
Toe- en afvoerbuizen	["]	¾	¾	¾	¾
EAN code	[kg]	4242003282939	4242003283554	4242003282946	4242003283561

Voordelen

Eenvoudige installatie

- Voorzien voor wandmontage, echter eveneens mogelijk wandboilers tussen 100 en 200 liter op een speciaal hiervoor ontworpen voet te plaatsen (ingeval van minder stevige wanden – zie toebehoren SF 9915 blz. 46)

Extra voordelig in aankoop

Duurzaam en robuust

- 5 jaar waarborg op geëmailleerde kuip






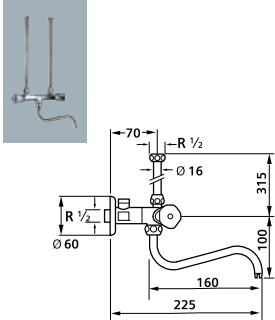
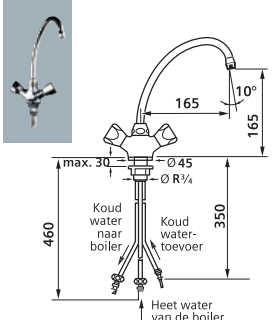
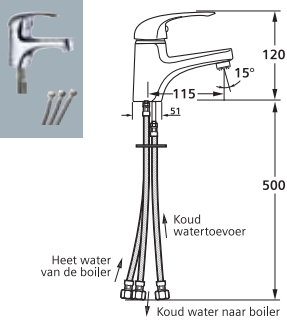

Onderhoudsvriendelijk

- Optimale bescherming tegen corrosie dankzij extra Ohmse weerstand die het evenwicht tussen het potentiaal van de kuip en dat van de dompelweerstand waarborgt

Milieuvriendelijk

- Performante en milieuvriendelijke thermische isolatie met ingespoten polyurethaanschuim (0% CFK)

De uitgekiende toebehoren van Siemens.

			
<p>DF 0004 Veiligheidsgroep 3/4" (volledig)</p> <p>EAN code 4242003283592</p>	<p>DF 0011 Drukregelaar 3/4"</p> <p>EAN code 4242003283639</p>	<p>DF 0008 Sifon voor veiligheidsgroep</p> <p>EAN code 4242003283660</p>	<p>DF 0012 Kit veiligheidsgroep 1/2" (volledig) + aansluiting</p> <p>EAN code 4242003283615</p>
			
<p>DF 0003 Veiligheidsgroep 1/2"</p> <p>EAN code 4242003283585</p>	<p>DF 0010 Inbouwkit met veiligheidsgroep 1/2"</p> <p>EAN code 4242003283608</p>	<p>BZ 11112 Mengkraan - boventype</p> <ul style="list-style-type: none"> ▪ Armatuurlichaam, uitloop buizen en handgrepen : verchromd ▪ 2 verbindingsbuizen : Ø 12 mm ▪ Gewicht : 1,0 kg <p>EAN code 4242003490921</p>	<p>BZ 13051 Mengkraan - ondertype</p> <ul style="list-style-type: none"> ▪ Armatuurlichaam : verchromd ▪ 3 aansluitbuizen uit vernikkeld zacht koper ▪ Geschikt voor boorgat tot 37 mm Ø ▪ Gewicht : 1,1 kg <p>EAN code 4242003370858</p>
			
<p>BZ 13061 Mengkraan - ondertypen</p> <ul style="list-style-type: none"> ▪ Armatuurlichaam : verchromd ▪ Gewicht : 1,1 kg <p>EAN code 4242003370841</p>	<p>SF 9915 Universele voetsteun voor accumulatieverwarmers - wandmodellen, hoogte : 560 mm</p> <p>EAN code 4242003283103</p>		
<p>BZ 45U20 Leidingbouwpakket voor onderbouwmontage</p> <p>EAN code 4242003157930</p>	<p>BZ 45L20 Voorrangrelais</p> <p>EAN code 4242003137598</p>	<p>BZ 45K22 Monageset voor bovenbouwinstallatie</p> <p>EAN code 4242003292167</p>	<p>BZ 45T20 Thermostaatsmengkraan</p> <p>EAN code 4242003329504</p>
<p>DF 0400 Kit voor omschakeling op driefasenstroom 400 V</p> <p>EAN code 4242003382547</p>	<p>DF 022018 Kit voor omschakeling op driefasenstroom 230 V - 1800 W</p> <p>EAN code 4242003382554</p>	<p>DF 022022 Kit voor omschakeling op driefasenstroom 230 V - 2200 W</p> <p>EAN code 4242003382561</p>	<p>DF 022030 Kit voor omschakeling op driefasenstroom 230 V - 3000 W</p> <p>EAN code 4242003382578</p>

Kwaliteitsservice voor kwaliteitsproducten.

Siemens-service de klok rond

Op onze site www.siemens-home.be vindt u de klok rond nieuwe producten, actuele en duidelijke informatie. Onder de rubriek Diensten vindt u praktische info zoals mogelijke oplossingen voor kleine storingen en onderhoudstips en kunt u er ook onze catalogi downloaden of bestellen. U kunt er tevens een gedetailleerde lijst met verkooppunten in uw buurt raadplegen.

Originele onderdelen en toebehoren online bestellen Online of telefonisch

Naast de telefonische bestelling van onderdelen en toebehoren, **070/22.21.42**, kunt u dit ook snel en eenvoudig doen via www.siemens-home.be/nl/eshop. De online bestelde onderdelen en toebehoren worden binnen de week in het door u gekozen Kiála-afhaalpunt geleverd. Alle belangrijke onderdelen zijn tot 10 jaar na productie van het toestel leverbaar. Het breed gamma toebehoren en onderhoudsmiddelen aanbevolen door Siemens kunt u ook verkrijgen via de Siemens-verdeler in uw buurt.

Gebruiksaanwijzingen downloaden

Via www.siemens-home.be kunt u van de meeste toestellen gebruiksaanwijzingen downloaden (klik op Gebruiksaanwijzingen). Mocht de gebruiksaanwijzing die u zoekt er niet bijstaan, dan kunt u deze online aanvragen of telefonisch bestellen via **070/22.21.42**.

Wij staan steeds voor u klaar!

Siemens-consumentenlijn

De consulenten van de Siemens-consumentenlijn beantwoorden al uw vragen over de werking en bediening van uw Siemens-huishoudtoestellen. Dat geldt zowel vóór als ná de aankoop van een Siemens-toestel. Indien u ons uw postcode doorgeeft, geven zij u tevens de adressen van Siemens-verdelers in uw buurt. U bereikt de consulenten op het nummer: **070/22.21.42**.

Showroom

Ons team staat steeds voor u klaar indien u meer inlichtingen wenst over de producten van Siemens en hun specifieke gebruiksvoordelen.

Onze showroom is geopend:

Van maandag tot vrijdag
10.00u tot 18.00u.
Zaterdag - 10.00u tot 16.00u.
Gesloten op zondag en feestdagen.

Adres:

Laarbeeklaan 74
1090 Brussel (Jette)
Tel. 070/22.21.42





Uw Siemens-verdeler :

Bezoek onze showroom :

Laarbeeklaan 74 – 1090 BRUSSEL (Jette)

Openingsuren :

Maandag tot vrijdag : 10u00 - 18u00

Zaterdag : 10u00 - 16u00

Zondag en feestdagen gesloten